

ỦY BAN NHÂN DÂN TỈNH THANH HÓA

TÀI LIỆU XÚC TIẾN ĐẦU TƯ TỈNH

# THANH HÓA



CẢNG HÀNG KHÔNG THỌ XUÂN



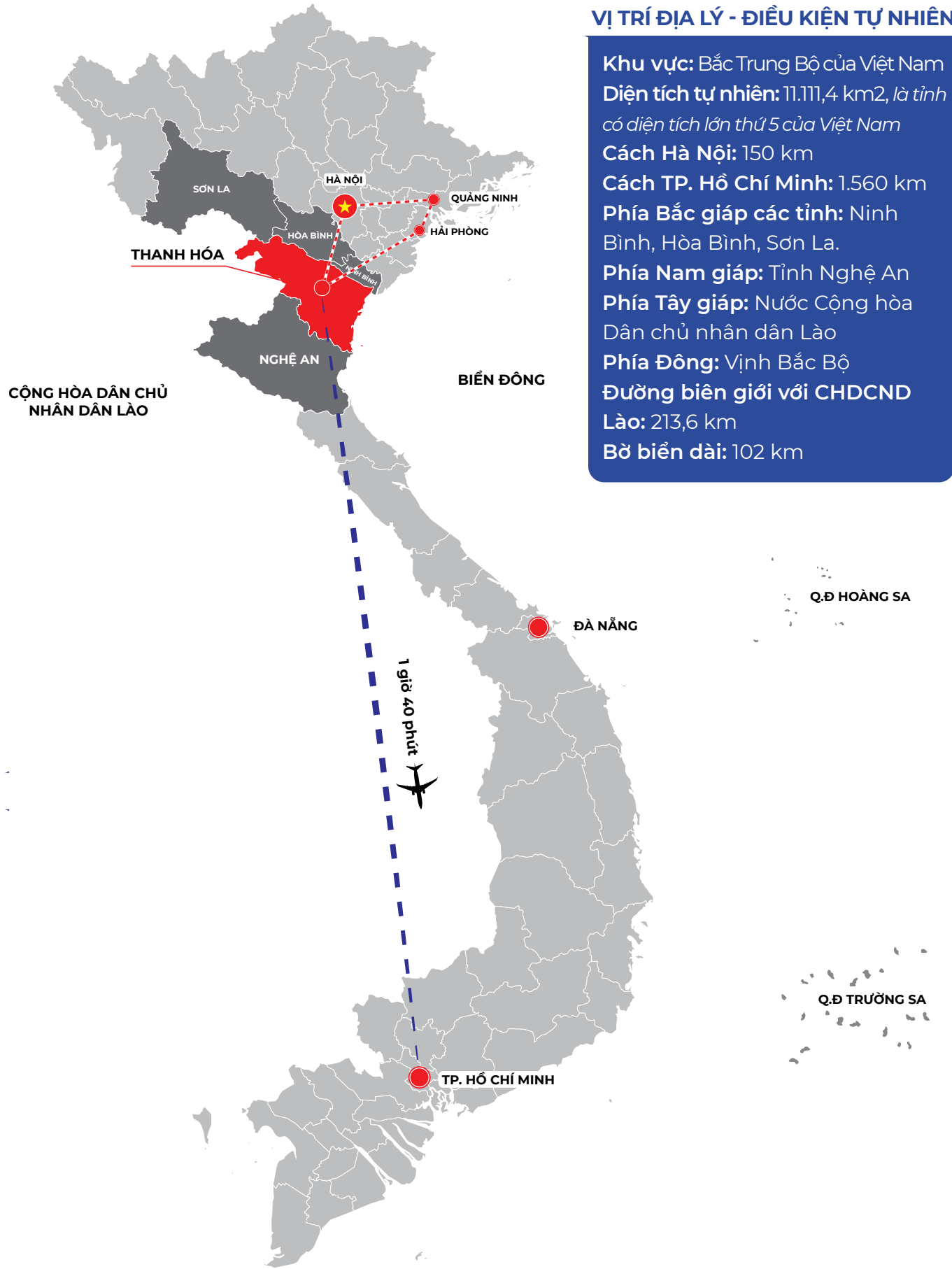
<b>GIỚI THIỆU CHUNG VỀ THANH HÓA</b>	<b>04</b>
<b>QUY HOẠCH PHÁT TRIỂN KINH TẾ - XÃ HỘI</b>	<b>18</b>
<b>LĨNH VỰC THU HÚT ĐẦU TƯ</b>	<b>23</b>
<b>CƠ CHẾ, CHÍNH SÁCH ƯU ĐÃI ĐẦU TƯ</b>	<b>29</b>
<b>QUY TRÌNH THỦ TỤC ĐẦU TƯ</b>	<b>32</b>
<b>GIỚI THIỆU VỀ KHU KINH TẾ NGHĨ SƠN</b>	<b>36</b>
<b>CÁC KHU CÔNG NGHIỆP</b>	<b>40</b>
<b>CÁC KHU CÔNG NGHIỆP TRONG KHU KINH TẾ NGHĨ SƠN</b>	<b>40</b>
<b>CÁC KHU CÔNG NGHIỆP NGOÀI KHU KINH TẾ NGHĨ SƠN</b>	<b>60</b>
<b>CÁC CỤM CÔNG NGHIỆP</b>	<b>68</b>
<b>ĐẦU TƯ NƯỚC NGOÀI VÀO TỈNH THANH HÓA</b>	<b>70</b>



## GIỚI THIỆU CHUNG VỀ THANH HÓA

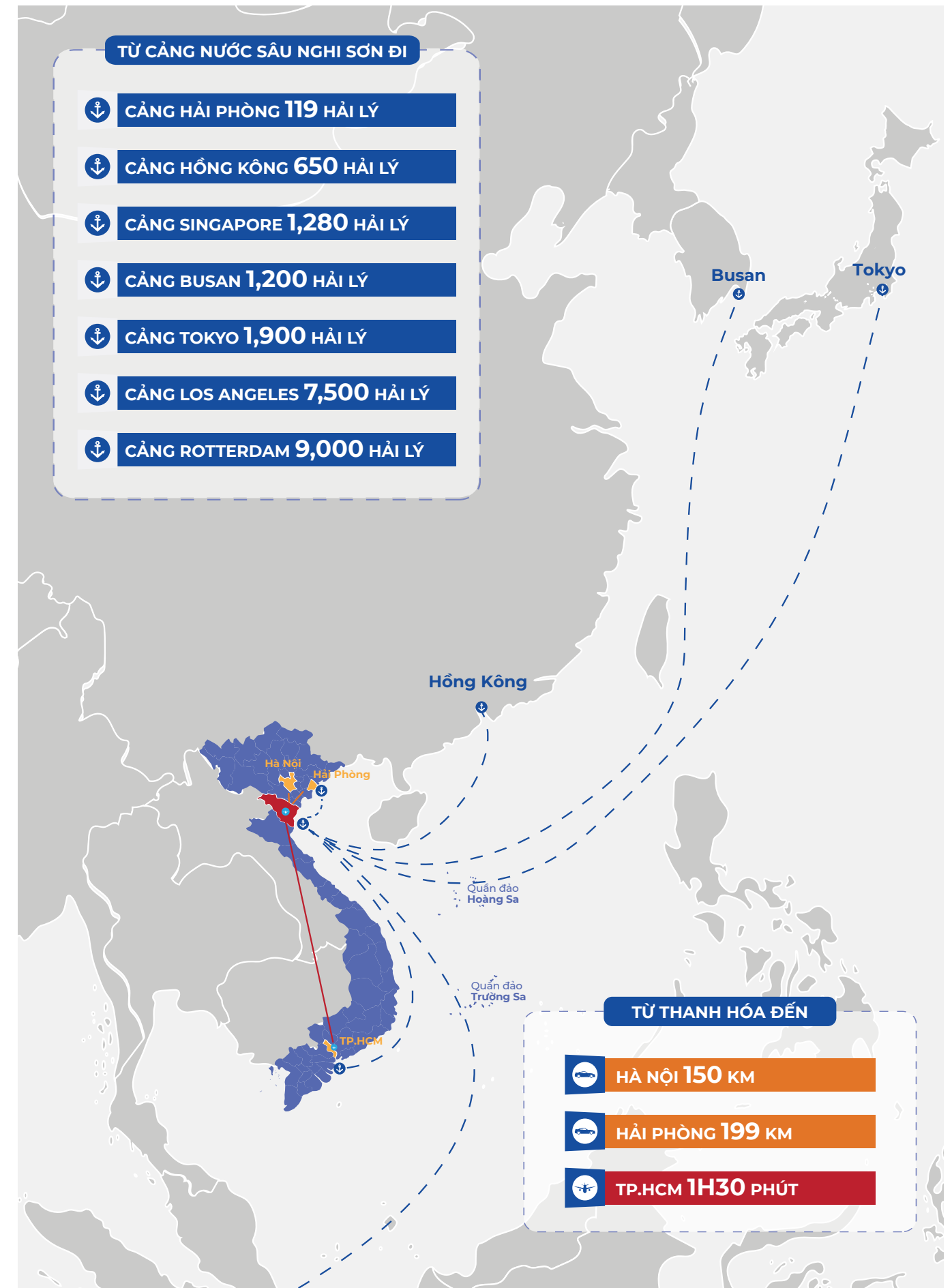


### VỊ TRÍ ĐỊA LÝ - ĐIỀU KIỆN TỰ NHIÊN



## GIỚI THIỆU CHUNG VỀ THANH HÓA

### SƠ ĐỒ KẾT NỐI TỈNH THANH HOÁ VỚI CÁC KHU VỰC



## ĐỊA HÌNH, HỆ SINH THÁI, KHÍ HẬU, TÀI NGUYÊN THIÊN NHIÊN

### Địa hình, hệ sinh thái:

Tỉnh Thanh Hóa có đầy đủ các loại địa hình và hệ sinh thái: trung du – miền núi, đồng bằng và ven biển, mỗi vùng đều có đặc điểm riêng.

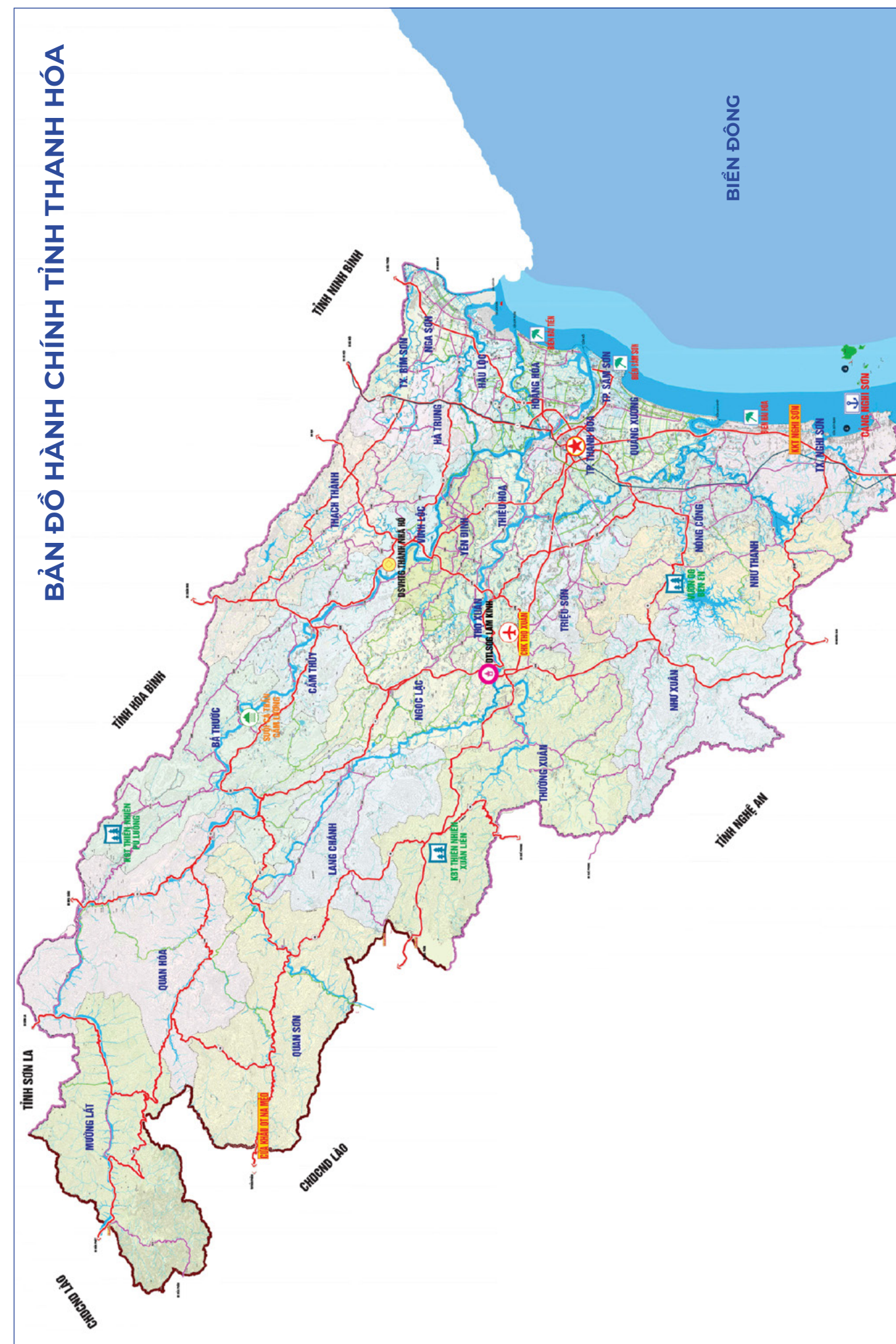
### Khí hậu:

Thanh Hoá nằm trong vùng khí hậu nhiệt đới gió mùa có khí hậu mát mẻ, dễ chịu với 4 mùa: xuân, hạ, thu, đông.



### Tài nguyên thiên nhiên:

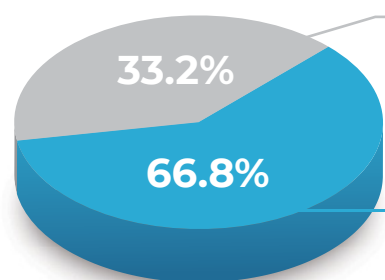
Thanh Hóa sở hữu nguồn tài nguyên thiên nhiên phong phú như tài nguyên đất, rừng, biển rất thuận lợi để phát triển đa dạng các ngành công nghiệp, xây dựng, nông, lâm nghiệp, thủy sản, dịch vụ và du lịch.



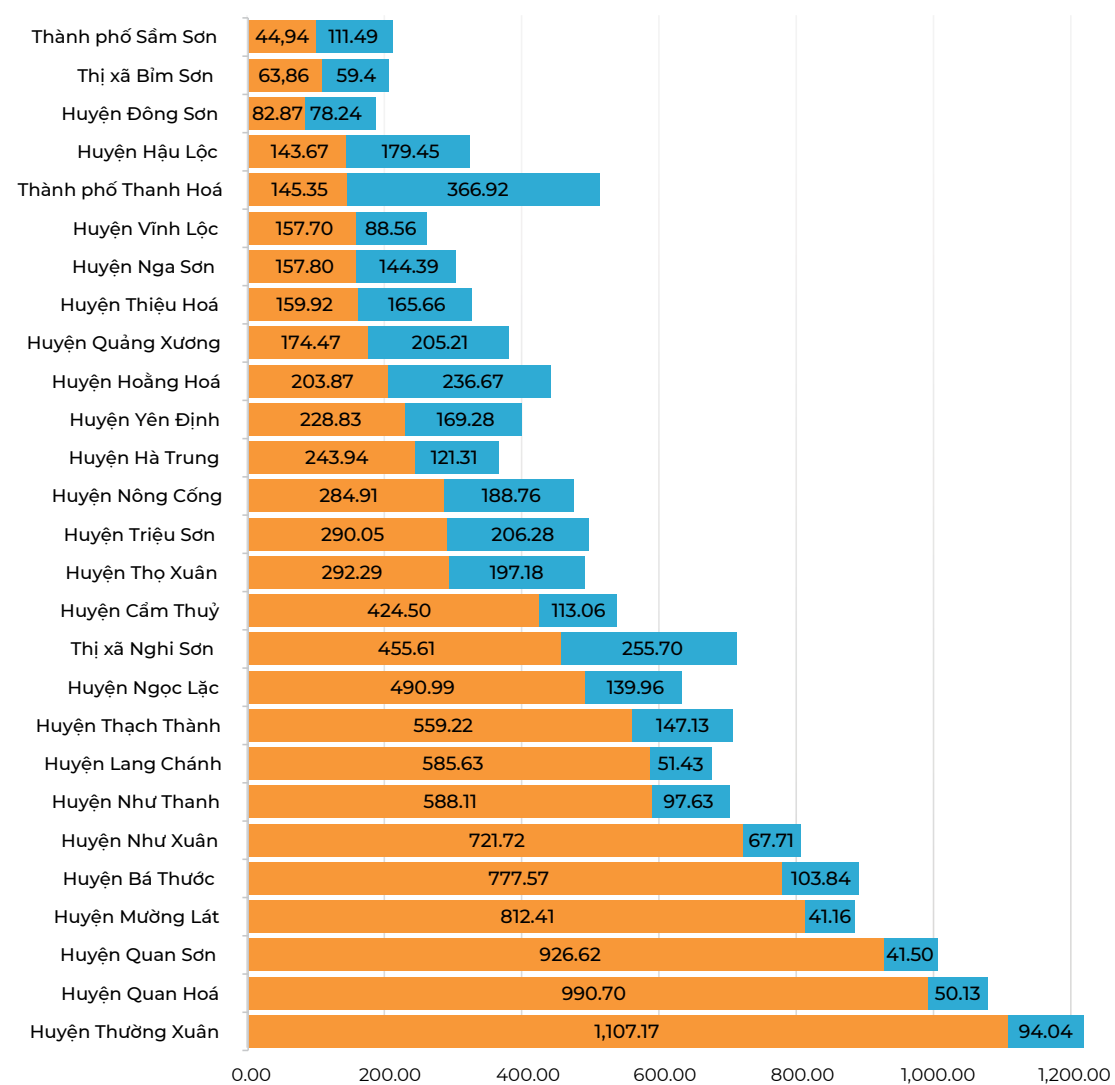
## GIỚI THIỆU CHUNG VỀ THANH HÓA

### DÂN SỐ VÀ LAO ĐỘNG

Tổng dân số  
**3,74**  
triệu người (2023)



### DIỆN TÍCH VÀ DÂN SỐ 27 HUYỆN, THỊ XÃ, THÀNH PHỐ CỦA TỈNH THANH HÓA



Diện tích (km<sup>2</sup>)

Dân số (nghìn người)

(Thống kê năm 2022)

## GIỚI THIỆU CHUNG VỀ THANH HÓA

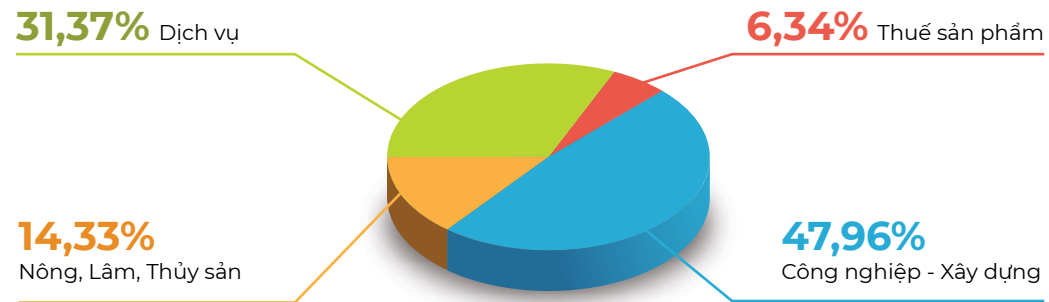
### THÔNG TIN KINH TẾ - XÃ HỘI

	2023	QUÝ I / 2024
TỐC ĐỘ TĂNG TRƯỞNG KINH TẾ (GRDP)	7,01%	13,15%
THU HÚT ĐẦU TƯ FDI (đến tháng 4/2024)	166 DƯ AN	Tổng vốn 14,79213 Tỷ USD
THU HÚT ĐẦU TƯ DDI (đến tháng 4/2024)	2.154 DƯ AN	Tổng vốn 309.113 Tỷ VNĐ
HUY ĐỘNG VỐN ĐẦU TƯ PHÁT TRIỂN	132.745 Tỷ VNĐ	31.681 Tỷ VNĐ
CHỈ SỐ PHÁT TRIỂN CÔNG NGHIỆP (IIP)	4,87%	20% (So với cùng kỳ)
KIM NGẠCH XUẤT KHẨU	5,06 Tỷ USD	1,3765 Tỷ USD
KIM NGẠCH NHẬP KHẨU	8,25 Tỷ USD	2,2575 Tỷ USD
TỔNG MỨC BÁN LẺ HÀNG HÓA VÀ DOANH THU DỊCH VỤ	172.926 Tỷ VNĐ	46.546,6 Tỷ VNĐ
SỐ LƯỢNG KHÁCH DU LỊCH	12,485 Triệu lượt khách	2,5 Triệu lượt khách

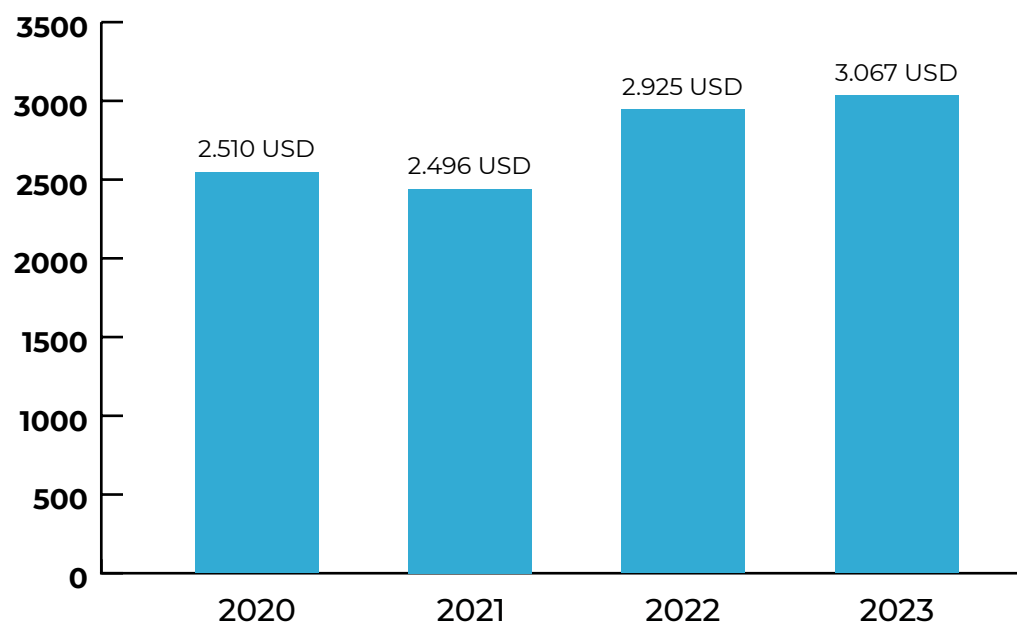


THÔNG TIN KINH TẾ - XÃ HỘI

CƠ CẤU KINH TẾ  
(2023)



GRDP BÌNH QUÂN ĐẦU NGƯỜI  
(2020 - 2023)



HẠ TẦNG KỸ THUẬT

Hạ tầng giao thông:

Thanh Hóa có mạng lưới giao thông đa dạng, với đầy đủ 05 loại hình giao thông, gồm: đường bộ, đường sắt, đường thủy nội địa, đường biển và đường hàng không:



ĐƯỜNG BỘ

Có tổng chiều dài 28.645 km, trong đó: có 01 tuyến đường cao tốc dài 98,8 km; 13 tuyến Quốc lộ dài 1.366,7 km; 79 tuyến đường tỉnh dài 1.798,5 km và các đường khác dài 25.381 km. Các tuyến đường bộ chạy qua: đường cao tốc Bắc - Nam; đường ven biển; Quốc lộ 1A, đường Hồ Chí Minh; Quốc lộ 47, 217, 15C nối tỉnh Thanh Hóa với CHDCND Lào; Quốc lộ 10, 15, 45 nối Thanh Hóa với các tỉnh Ninh Bình, Hòa Bình...



ĐƯỜNG SẮT

Tuyến đường sắt Bắc Nam chạy qua tỉnh Thanh Hóa có chiều dài 103,5 km với 10 ga, trong đó có 02 ga chính (Ga Thanh Hóa và Ga Bỉm Sơn). Tuyến đường sắt tốc độ cao trên trục Bắc - Nam đoạn qua địa bàn tỉnh Thanh Hóa có chiều dài 95,2km dự kiến khởi công trong giai đoạn 2026-2030.



ĐƯỜNG THỦY NỘI ĐỊA

Hiện có 23 tuyến đường thủy nội địa với chiều dài 761,5 km; trong đó: 08 tuyến đường thủy nội địa Trung ương dài 213 km và 15 tuyến đường thủy địa phương dài 548,5 km.



ĐƯỜNG BIỂN

Có cảng biển Nghi Sơn là cảng tổng hợp quốc gia, đầu mối khu vực loại I, quy hoạch tiềm năng thành cảng biển đặc biệt và các bến, cảng khu vực Lệ Môn. Hiện đang khai thác 35 cầu cảng, bến phao, khu neo đậu chuyển tải với tổng chiều dài 5.343m. Đã tiếp nhận tàu lớn nhất có trọng tải 320.000 tấn; có khả năng tiếp nhận tàu đến 100.000 DWT; lượng hàng hóa thông qua cảng năm 2023 đạt 46,1 triệu tấn (trong đó qua cảng Nghi Sơn đạt 45,8 triệu tấn). Hiện tại, có 02 hãng tàu (hãng tàu CMA - CGM và Công ty Vận tải biển VIMC) đang hoạt động và có các tuyến vận tải container quốc tế từ Nghi Sơn đi Châu Âu, Mỹ, Singapore...



ĐƯỜNG HÀNG KHÔNG

Cảng hàng không Thọ Xuân hiện nay đang khai thác 09 đường bay nội địa đi thành phố Hồ Chí Minh, Khánh Hòa, Cần Thơ, Lâm Đồng, Kiên Giang, Bình Định, Côn Đảo, Đà Nẵng, Buôn Ma Thuột, có chức năng dự bị cho Cảng hàng không quốc tế Nội Bài, có các chuyến bay charter quốc tế đi Thái Lan, Nhật Bản, Hàn Quốc, Singapore và được quy hoạch đến năm 2030 trở thành cảng hàng không quốc tế.



CẢNG HÀNG KHÔNG THỌ XUÂN



CẢNG NƯỚC SÂU NGHI SƠN



ĐƯỜNG CAO TỐC BẮC - NAM

HẠ TẦNG KỸ THUẬT

Hạ tầng điện:

**Nguồn cấp điện:** Hiện nay, trên địa bàn tỉnh có 19 nhà máy điện đang vận hành, với tổng công suất 2.488,4 MW (trong đó: có 11 dự án thủy điện với tổng công suất 607,7 MW; 01 nhà máy điện mặt trời công suất 30 MW; 03 nhà máy điện sinh khối với tổng công suất 47,7 MW; 02 nhà máy nhiệt điện (Nghị Sơn 1, Nghị Sơn 2) với tổng công suất 1.800 MW).

**Lưới điện 500kV:** đang vận hành 01 trạm biến áp 500 kV Nghị Sơn công suất 900 MVA và đang xây dựng 01 trạm biến áp 500 kV Thiệu Hóa công suất 1800 MVA; đường dây 500 kV với tổng chiều dài 289,34 km.

**Lưới điện 220kV:** được cấp nguồn từ 04 trạm biến áp 220 kV với tổng công suất đặt 1.750MVA.

**Lưới điện 110kV:** hiện có 60 đường dây 110 kV với tổng chiều dài 1047.32 km và 36 trạm biến áp 110 kV với tổng công suất đặt 2.600,5 MVA.

**Lưới điện trung áp:** 256 đường dây trung thế với tổng chiều dài 7.367,19 km.

**Đường dây hạ áp:** có tổng chiều dài 15.745,91 km.



Hệ thống bưu chính viễn thông:

Phủ sóng rộng khắp trên địa bàn toàn tỉnh, tạo điều kiện thuận lợi cho việc thông tin liên lạc trong tỉnh, trong nước và quốc tế với các phương thức hiện đại như internet, telex, fax...



Hạ tầng cấp nước:

Trên địa bàn tỉnh có 30 nhà máy cấp nước khu vực đô thị; tổng công suất thiết kế 320.820 m<sup>3</sup>/ngày.đêm; tổng công suất khai thác nước sạch 225.000 m<sup>3</sup>/ngày.đêm. Tỷ lệ dân cư đô thị được cung cấp nước sạch qua hệ thống cấp nước tập trung là 96%.



HẠ TẦNG KHU CÔNG NGHIỆP, CỤM CÔNG NGHIỆP

Hạ tầng Khu công nghiệp



Hạ tầng Cụm công nghiệp



## GIỚI THIỆU CHUNG VỀ THANH HÓA

### HẠ TẦNG XÃ HỘI

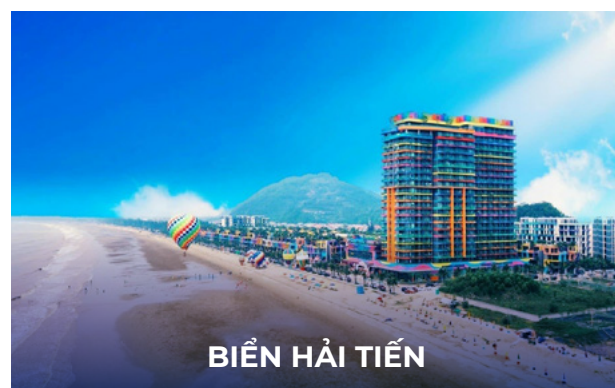
#### DU LỊCH

<b>1.300</b> CƠ SỞ LƯU TRÚ DU LỊCH	<b>44</b> KHÁCH SẠN TỪ 3 - 5 SAO	<b>83</b> DỰ ÁN 146,000 TỶ ĐỒNG	<b>12</b> KHU DU LỊCH
<b>48.600</b> PHÒNG	<b>1.000</b> NHÀ HÀNG DU LỊCH	<b>79</b> DOANH NGHIỆP LỮ HÀNH	<b>59</b> ĐIỂM DU LỊCH



#### Du lịch biển

Thanh Hóa có nguồn tài nguyên du lịch biển phong phú, đặc trưng, nhiều bãi tắm đẹp nổi tiếng như Hải Tiến, Sầm Sơn, Tiên Trang, Hải Hòa, Bãi Đông Nghi Sơn thu hút hàng triệu lượt khách du lịch.



## GIỚI THIỆU CHUNG VỀ THANH HÓA

#### Du lịch sinh thái cộng đồng

Các khu du lịch sinh thái, du lịch cộng đồng ở các huyện miền núi Thanh Hóa: Thác Mây (huyện Thạch Thành), khu bảo tồn thiên nhiên Pù Luông (huyện Bá Thước), vườn quốc gia Bến En (huyện Như Thanh), suối cá thần Cẩm Lương (huyện Cẩm Thủy), Bản Mạ (huyện Thường Xuân), bản Hang (huyện Quan Hóa)...



#### Du lịch tìm hiểu văn hóa, lịch sử

Thanh Hóa hiện có 300 lễ hội văn hóa và 856 di tích lịch sử - văn hóa, danh lam thắng cảnh đã được xếp hạng, gồm: 1 di sản văn hóa thế giới, 5 di tích quốc gia đặc biệt, 139 di tích quốc gia, 711 di tích cấp tỉnh.



Một số địa điểm nổi bật như: Khu Di tích quốc gia đặc biệt Lam Kinh, khu Di sản văn hóa thế giới Thành Nhà Hồ, quần thể di tích quốc gia đặc biệt đền Bà Triệu, đền thờ Lê Hoàn, đền Độc Cước, di tích Núi Đọ, Đông Sơn, khu di tích lịch sử Hàm Rồng...

#### Sân golf

Hiện nay, có 01 sân golf đang hoạt động; đến năm 2030, quy hoạch phát triển 13 sân golf gắn với phát triển các khu du lịch nghỉ dưỡng, khu đô thị sinh thái cao cấp tại thành phố Sầm Sơn, các huyện Hoàng Hóa, Quảng Xương, Như Thanh, Bá Thước, Cẩm Thủy, Thọ Xuân, KKT Nghi Sơn...





## GIỚI THIỆU CHUNG VỀ THANH HÓA

### HẠ TẦNG XÃ HỘI

#### Y TẾ

02

BỆNH VIỆN TRUNG ƯƠNG

38

BỆNH VIỆN CÔNG LẬP

13

BỆNH VIỆN TUYẾN TỈNH

25

BỆNH VIỆN TUYẾN HUYỆN

04

TRUNG TÂM Y TẾ TUYẾN TỈNH

27

T.T Y TẾ HUYỆN, THỊ XÃ, THÀNH PHỐ

558

TRẠM Y TẾ XÃ, THỊ TRẤN

20

BỆNH VIỆN TƯ NHÂN

1.600

PHÒNG KHÁM TƯ NHÂN

14.841 Nhân lực y tế công lập      4.599 Nhân lực y tế ngoài công lập



## GIỚI THIỆU CHUNG VỀ THANH HÓA

### HẠ TẦNG XÃ HỘI

#### GIÁO DỤC

05

TRƯỜNG ĐẠI HỌC

66

CƠ SỞ GIÁO DỤC NGHỀ NGHIỆP

6.500

SỐ SINH VIÊN TỐT NGHIỆP/NĂM (ĐẠI HỌC, CAO ĐẲNG)

209

TRUNG TÂM NGOẠI NGỮ, TIN HỌC



#### THƯƠNG MẠI, DỊCH VỤ

02

TRUNG TÂM THƯƠNG MẠI

27

SIÊU THỊ

ĐẾN NĂM 2025

15

TRUNG TÂM THƯƠNG MẠI

ĐẾN NĂM 2030

36

TRUNG TÂM THƯƠNG MẠI



#### HẠ TẦNG XÃ HỘI KHÁC

Các dịch vụ tài chính, ngân hàng, vận tải, dịch vụ, nhà ở công nhân, khu vui chơi giải trí... bao phủ rộng khắp trong tỉnh đáp ứng kịp thời nhu cầu của các cơ quan, tổ chức, doanh nghiệp và nhân dân của địa phương.

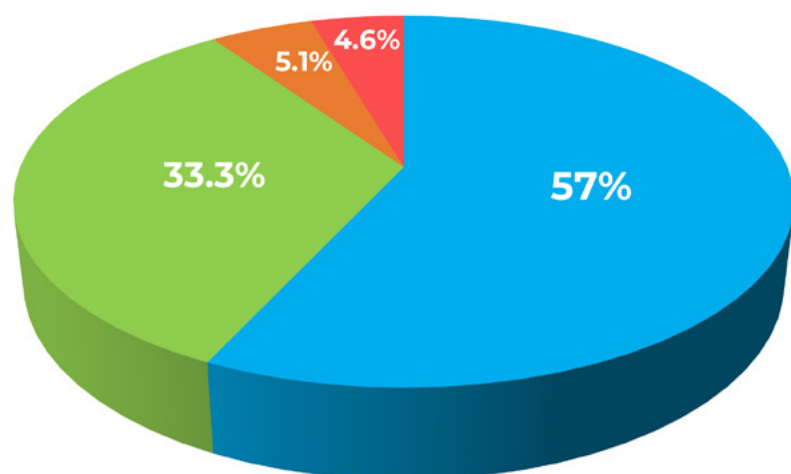




## MỤC TIÊU PHÁT TRIỂN KINH TẾ GIAI ĐOẠN 2021 - 2030

MỤC TIÊU PHÁT TRIỂN KINH TẾ	2021 - 2025	2026 - 2030
<b>GRDP</b> Tốc độ tăng trưởng tổng sản phẩm trên địa bàn (GRDP)		<b>10,1 %</b>
<b>GRDP bình quân đầu người</b>	<b>4,200 (USD)</b>	<b>7,850 (USD)</b>
<b>Tổng huy động vốn đầu tư toàn xã hội</b>	<b>750,000 (TỶ ĐỒNG)</b>	<b>900,000 (TỶ ĐỒNG)</b>
<b>Giá trị xuất khẩu</b>	<b>8 (TỶ USD)</b>	<b>15 (TỶ USD)</b>
<b>Tỷ lệ đô thị hóa</b>	<b>30%</b>	<b>&gt;50%</b>
<b>Năng suất lao động tăng bình quân hàng năm</b>	<b>9,6%</b>	<b>8,1%</b>
<b>Đóng góp của năng suất các nhân tố tổng hợp (TFP) vào (GRDP)</b>	<b>40%</b>	<b>45%</b>

## CƠ CẤU NGÀNH KINH TẾ TRONG GRDP (2030)



■ Công nghiệp - Xây dựng ■ Dịch vụ ■ Nông, lâm nghiệp, thủy sản ■ Thuế sản phẩm

Quy hoạch tỉnh Thanh Hóa giai đoạn 2021 - 2030, tầm nhìn đến năm 2045, định hướng không gian, lãnh thổ và phát triển các ngành, lĩnh vực, bao gồm:

## 3 TRỤ CỘT TĂNG TRƯỞNG

1

### CÔNG NGHIỆP, CHẾ BIẾN, CHẾ TẠO:



Phát triển Thanh Hóa trở thành một trong những trung tâm lớn của vùng Bắc Trung Bộ và cả nước về công nghiệp chế biến, chế tạo, làm nền tảng chuyên dịch cơ cấu kinh tế theo hướng công nghiệp hóa, hiện đại hóa. Tập trung ưu tiên phát triển các ngành công nghiệp có thế mạnh, có lợi thế cạnh tranh, có giá trị và có năng suất cao; định hướng một số ngành công nghiệp chủ yếu như sau: Công nghiệp hóa dầu, hóa chất và chế biến sản phẩm từ hóa dầu; Công nghiệp sản xuất, cung ứng điện; Công nghiệp cơ khí, điện tử và sản xuất kim loại; Công nghiệp sản xuất vật liệu xây dựng; Công nghiệp dệt may, giấy da.



2

### NÔNG NGHIỆP:



Cơ cấu lại ngành nông nghiệp, trọng tâm là phát triển các mô hình trồng trọt và chăn nuôi quy mô lớn, giá trị gia tăng cao, có sự liên kết chặt chẽ với chuỗi giá trị chế biến thực phẩm để nâng cao hiệu quả sản xuất. Ứng dụng công nghệ cao, công nghệ hữu cơ vào các hoạt động nông nghiệp để nâng cao hiệu quả sử dụng đất, tăng năng suất cây trồng, vật nuôi và năng suất lao động. Định hướng phát triển một số ngành nông nghiệp chủ yếu như sau: trồng trọt, chăn nuôi, lâm nghiệp, thủy sản.



3

### DU LỊCH



Đến năm 2030, Thanh Hóa trở thành một trong các trung tâm lớn về du lịch của cả nước với các sản phẩm du lịch có chất lượng cao, khẳng định thương hiệu và khả năng cạnh tranh. Tập trung phát triển du lịch trên ba loại hình du lịch chính, đó là: Du lịch biển; du lịch sinh thái cộng đồng; du lịch tìm hiểu văn hóa, lịch sử.

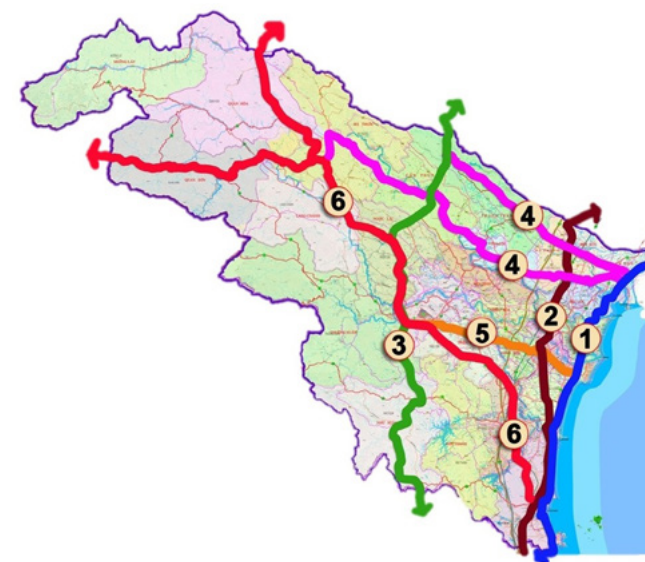


## 4 TRUNG TÂM KINH TẾ ĐỘNG LỰC

- 1 Trung tâm động lực phía Nam (khu kinh tế Nghi Sơn)**  
Phát triển khu kinh tế Nghi Sơn trở thành một trong những trung tâm đô thị, công nghiệp và dịch vụ ven biển trọng điểm của cả nước; một khu vực phát triển đa ngành, đa lĩnh vực, trọng tâm là công nghiệp nặng, công nghiệp cơ bản, công nghiệp năng lượng, chế biến, chế tạo, dịch vụ gắn với khai thác hiệu quả cảng biển Nghi Sơn.
- 2 Trung tâm động lực TP Thanh Hóa - TP Sầm Sơn**  
Phát triển dịch vụ đa ngành, đa lĩnh vực, chú trọng các ngành dịch vụ chất lượng cao; phát triển công nghiệp sạch, công nghệ cao, có giá trị gia tăng lớn; đào tạo, phát triển nguồn nhân lực chất lượng cao; phát triển du lịch biển, du lịch văn hóa, đưa đô thị du lịch Sầm Sơn thành một trong những trọng điểm du lịch biển của cả nước.
- 3 Trung tâm động lực phía Tây (Lam Sơn - Sao Vàng)**  
Phát triển khu vực Lam Sơn - Sao Vàng trở thành vùng kinh tế động lực mới của tỉnh gắn với Cảng hàng không Thọ Xuân và Khu công nghiệp, nông nghiệp ứng dụng công nghệ cao; hình thành đô thị Lam Sơn - Sao Vàng; phát triển du lịch di sản gắn với Khu di tích quốc gia đặc biệt Lam Kinh, Lê Hoàn.
- 4 Trung tâm động lực phía Bắc (Bỉm Sơn - Thạch Thành)**  
Phát triển khu vực Bỉm Sơn, Thạch Thành trở thành trung tâm kinh tế động lực phía Bắc của tỉnh gắn với khu công nghiệp Bỉm Sơn.



## 6 HÀNH LANG KINH TẾ



- 1 Hành lang kinh tế ven biển:** Là hành lang kết nối Thanh Hóa với các tỉnh, thành phố ven biển phía Bắc (Quảng Ninh, Hải Phòng, Thái Bình, Nam Định, Ninh Bình) và tỉnh Nghệ An qua tuyến đường bộ ven biển và quốc lộ 10.
- 2 Hành lang kinh tế Bắc Nam:** Là trục trung tâm của tỉnh theo hướng Bắc Nam, giữ vai trò liên kết chính giữa Thanh Hóa với Thủ đô Hà Nội, các tỉnh phía Bắc và Bắc Trung Bộ, thông qua tuyến đường quốc lộ 1A và đường cao tốc Bắc Nam.
- 3 Hành lang kinh tế trung tâm:** Là trục trung tâm của cả tỉnh theo hướng Đông - Tây; giữ vai trò chủ đạo trong việc điều tiết các hoạt động kinh tế, đô thị và dịch vụ của cả tỉnh. Kết nối thành phố Sầm Sơn - thành phố Thanh Hóa - huyện Thọ Xuân thông qua Đại lộ Nam sông Mã, Đại lộ Lê Lợi, đường từ thành phố Thanh Hóa đi Cảng hàng không Thọ Xuân.
- 4 Hành lang kinh tế quốc tế:** Là tuyến hành lang kết nối Cảng biển Nghi Sơn - Cảng hàng không Thọ Xuân với các tỉnh vùng Tây Bắc và nước Cộng hòa Dân chủ Nhân dân Lào, thông qua tuyến đường từ Cảng hàng không Thọ Xuân đi khu kinh tế Nghi Sơn, đường Hồ Chí Minh, quốc lộ 15, quốc lộ 217 và Cửa khẩu Quốc tế Na Mèo
- 5 Hành lang kinh tế đường Hồ Chí Minh (Xa lộ nông nghiệp):** Là trục kết nối Thanh Hóa với Hà Nội, các tỉnh phía Bắc và Nghệ An; đặc biệt là các huyện khu vực trung du và miền núi của tỉnh.
- 6 Hành lang kinh tế Đông Bắc:** Là tuyến hành lang kết nối Cảng Lạch Sung - Nga Sơn - Bỉm Sơn - Thạch Thành với các tỉnh phía Bắc thông qua quốc lộ 217B, quốc lộ 217 và đường Hồ Chí Minh.

## 5 VÙNG LIÊN HUYỆN



### VÙNG SỐ 1 (VÙNG TRUNG TÂM)

**1. Tính chất:** là vùng động lực tại trung tâm của tỉnh Thanh Hóa, gồm các cụm đô thị tương hỗ, trong đó thành phố Thanh Hóa - thành phố Sầm Sơn là khu vực lõi với chức năng là trung tâm tổng hợp, tỉnh lỵ của tỉnh Thanh Hóa.

**2. Hướng phát triển trọng tâm:** phát triển đa ngành, đa lĩnh vực; trọng tâm là phát triển hạ tầng và kinh tế đô thị, phát triển các ngành kinh tế dịch vụ, kỹ thuật có giá trị gia tăng cao, các ngành kinh tế biển, du lịch biển gắn với du lịch sinh thái và du lịch văn hóa, phát triển các loại hình công nghiệp sạch, thân thiện môi trường, nông nghiệp hữu cơ bền vững.

### VÙNG SỐ 2

**1. Tính chất:** là vùng đồng bằng trung tâm kết hợp khu vực trung du tỉnh Thanh Hóa, đầu mối giao thông quan trọng về đường bộ, đường hàng không.

**2. Hướng phát triển trọng tâm:** phát triển theo hướng nông, lâm nghiệp tập trung, sạch, an toàn và bền vững, công nghiệp công nghệ cao và dịch vụ du lịch; trong đó phát triển KCN Lam Sơn - Sao Vàng thành KCN công nghệ cao của tỉnh với các lĩnh vực ưu tiên về thiết bị điện tử viễn thông, hàng không, công nghệ thông tin, nông nghiệp ứng dụng công nghệ cao. Phát triển du lịch tìm hiểu văn hóa, lịch sử, du lịch sinh thái nghỉ dưỡng, du lịch cộng đồng.

### VÙNG SỐ 3

**1. Tính chất:** là vùng động lực phía Bắc của tỉnh, cửa ngõ kết nối Thanh Hóa với Hà Nội, đồng bằng Sông Hồng và vùng Đông Bắc Bộ.

**2. Hướng phát triển trọng tâm:** phát triển công nghiệp vật liệu xây dựng, chế biến, chế tạo, công nghiệp dệt may, da giày và hóa dược phẩm; chế biến nông, lâm, thủy sản; du lịch văn hóa, du lịch dinh thái; sản xuất nông nghiệp quy mô lớn, công nghệ cao với sản phẩm chủ lực là cây ăn quả, cây công nghiệp, chăn nuôi gia súc, phát triển nghề cá và nuôi trồng hải sản.

### VÙNG SỐ 4

**1. Tính chất:** là trung tâm động lực phía Nam gắn với KKT Nghi Sơn, là động lực quan trọng thúc đẩy Thanh Hóa trở thành một trung tâm kinh tế cấp vùng và quốc gia.

**2. Hướng phát triển trọng tâm:** công nghiệp lọc hóa dầu, công nghiệp nặng và chế biến, chế tạo gắn với KKT Nghi Sơn; phát triển các ngành kinh tế biển; phát triển đô thị và dịch vụ đáp ứng nhu cầu phát triển của khu kinh tế.

### VÙNG SỐ 5

**1. Tính chất:** là vùng miền núi phía Tây tỉnh Thanh Hóa, có biên giới Việt Nam - Lào; vùng sinh thái rừng đầu nguồn, bảo đảm môi trường sinh thái và nguồn nước và quốc phòng, an ninh.

**2. Hướng phát triển trọng tâm**

+ Bảo tồn, phát huy rừng đặc dụng, rừng phòng hộ và các khu bảo tồn thiên nhiên gắn với phát triển du lịch sinh thái và du lịch văn hóa, sản xuất lâm nghiệp, cây dược liệu. Phát triển chăn nuôi gia súc và đại gia súc và công nghiệp chế biến lâm sản

+ Phát triển nông nghiệp công nghệ cao, trồng rừng gỗ lớn, công nghiệp chế biến nông sản, thực phẩm, công nghiệp sản xuất vật liệu xây dựng công nghiệp dệt may tại những nơi có điều kiện.



# LĨNH VỰC THU HÚT ĐẦU TƯ



# CÔNG NGHIỆP



## MỘT SỐ DOANH NGHIỆP, ĐỐI TÁC TIÊU BIỂU ĐÃ ĐẦU TƯ VÀO LĨNH VỰC CÔNG NGHIỆP

 Công ty TNHH Lọc hóa dầu Nghi Sơn	 Công ty Idemitsu Kosan	 Công ty Kuwait Petroleum Europe	 Công ty hóa chất Mitsui	 Tập đoàn Điện lực Hàn Quốc (KEPCO)
 Taiheiyō cement	 Tập đoàn Marubeni	 Tập đoàn Dầu khí quốc gia Việt Nam	 Tập đoàn Hóa chất Đức Giang	 Tập đoàn Huali
 Tập đoàn Musim Mas	 Tập đoàn THN Corporation	 Tập đoàn Weixing	 Sakurai Việt Nam	 Công ty TNHH Long Sơn
 Công ty TNHH lớp COFO Việt Nam	 Tập đoàn VAS Nghi Sơn	 Xi măng Đại Dương	 Tập đoàn Intco	 Tập đoàn Công Thanh

# HẠ TẦNG



## MỘT SỐ DOANH NGHIỆP, ĐỐI TÁC TIÊU BIỂU ĐÃ ĐẦU TƯ VÀO LĨNH VỰC HẠ TẦNG

 Tập đoàn Sumitomo	 Tập đoàn WHA	 Tập đoàn VAS Nghi Sơn	 Công ty TNHH Lọc hóa dầu Nghi Sơn
 Công ty CP Tập Đoàn Tân Phục Hưng	 Tập đoàn TNG Holdings	 Tập đoàn Vin Group	 Tập đoàn Sun Group
 Tập đoàn Sao Mai	 Công ty cổ phần đầu tư và xây dựng HUD4	 Tập đoàn xây dựng Miền Trung	 Tổng Công ty Đầu tư xây dựng và thương mại Anh Phát

# NÔNG NGHIỆP



NÔNG NGHIỆP CÔNG NGHỆ CAO	TRỒNG TRỌT	CHĂN NUÔI	LÂM NGHIỆP	THỦY SẢN
- Khu nông nghiệp công nghệ cao	Nhà máy chế biến tạo ra các sản phẩm chất lượng cao	Nhà máy chế biến, bảo quản, tiêu thụ thịt gia súc gắn với chuỗi cửa hàng cung cấp thực phẩm an toàn	Nhà máy chế biến sản phẩm từ cây luồng, cây nứa gắn với phát triển vùng nguyên liệu	Các dự án đầu tư nuôi tôm thẻ chân trắng công nghệ cao

MỘT SỐ DOANH NGHIỆP, ĐỐI TÁC TIÊU BIỂU ĐÃ ĐẦU TƯ VÀO LĨNH VỰC NÔNG NGHIỆP



Tập đoàn Vinamilk



Tập đoàn TH True Milk



Tập đoàn Xuân Thiện



Công ty CP mía đường Lam Sơn



Tập Đoàn New Hope



Tập đoàn Dabaco



Tập đoàn Master Good



Công ty cổ phần nông sản Phú Gia

# THƯƠNG MẠI DỊCH VỤ, DU LỊCH



LĨNH VỰC THƯƠNG MẠI	Trung tâm thương mại, siêu thị...
LĨNH VỰC DU LỊCH	Các dự án du lịch, khu nghỉ dưỡng, khách sạn, khu du lịch sinh thái cao cấp gắn với thế mạnh về du lịch biển, du lịch sinh thái.
LĨNH VỰC DỊCH VỤ KHÁC	Các dự án phát triển công nghệ số, dịch vụ logistisc tại các vùng kinh tế trọng điểm của tỉnh.

MỘT SỐ DOANH NGHIỆP, ĐỐI TÁC TIÊU BIỂU ĐÃ ĐẦU TƯ VÀO LĨNH VỰC THƯƠNG MẠI DỊCH VỤ, DU LỊCH



Tập đoàn AEON MALL



GO! Việt Nam



Tập đoàn Vingroup



Siêu thị điện máy HC



Tập Đoàn SUN GROUP



Tập đoàn Flamingo



Tập đoàn T&T



Hệ thống siêu thị The City



Tập đoàn BRG



Tổng Công ty Đầu tư xây dựng và thương mại Anh Phát



Tập đoàn Mường Thanh



Công ty CP Thế giới di động



Tập đoàn FLC



Khách sạn Central



Hệ thống siêu thị Co.opmart



Siêu thị điện máy Nguyễn Kim



Công ty Cổ Phần Hiền Đức

# Y TẾ, GIÁO DỤC



## LĨNH VỰC Y TẾ

Bệnh viện quốc tế, Bệnh viện lão khoa, các cơ sở khám chữa bệnh chất lượng cao...

## LĨNH VỰC GIÁO DỤC

Các Trường Đại học, Trung tâm nghiên cứu, cơ sở đào tạo nghề... nhằm phát triển nguồn nhân lực chất lượng cao phục vụ các ngành công nghiệp chế biến chế tạo, chip bán dẫn...

### MỘT SỐ DOANH NGHIỆP, ĐỐI TÁC TIÊU BIỂU ĐÃ ĐẦU TƯ VÀO LĨNH VỰC Y TẾ, GIÁO DỤC



Hệ thống giáo dục Vinschool



Hệ thống giáo dục FPT



Bệnh viện đa khoa quốc tế Hợp Lực



Bệnh viện đa khoa Thanh Hà



Hệ thống giáo dục QTH School



Bệnh viện đa khoa Phúc Thịnh



Hệ thống giáo dục Nobel School



Hệ thống giáo dục Newton TH School



## CHÍNH SÁCH CỦA CHÍNH PHỦ

**Đối với các dự án trong KKT Nghi Sơn** (trừ các khu công nghiệp trong KKT đã có nhà đầu tư hạ tầng)

**- Thuê đất, thuê mặt nước:**

+ Miễn tiền thuê đất, thuê mặt nước trong thời gian xây dựng cơ bản nhưng tối đa không quá 03 năm kể từ ngày có quyết định cho thuê đất, thuê mặt nước; miễn từ 11 đến 15 năm kể từ khi dự án đi vào hoạt động tùy theo lĩnh vực ngành nghề dự án.

+ Miễn tiền thuê đất, thuê mặt nước trong suốt thời gian thực hiện dự án đối với dự án thuộc lĩnh vực đặc biệt ưu đãi đầu tư theo quy định của Chính phủ.

**- Thuế thu nhập doanh nghiệp:**

Đối với dự án đầu tư mới được áp dụng thuế suất ưu đãi 10% trong thời hạn 15 năm, miễn thuế 4 năm và giảm 50% số thuế phải nộp cho 9 năm tiếp theo.

**- Thuế nhập khẩu:**

+ Miễn thuế nhập khẩu hàng hoá để tạo tài sản cố định, phương tiện vận tải chuyên dùng nằm trong dây chuyền công nghệ phục vụ dự án đầu tư, phương tiện đưa đón công nhân...

+ Miễn thuế nhập khẩu trong thời hạn 5 năm, kể từ khi dự án đi vào sản xuất đối với nguyên liệu sản xuất, vật tư, linh kiện và bán thành phẩm mà Việt Nam chưa sản xuất được hoặc sản xuất không đạt tiêu chuẩn chất lượng.

**Đối với các dự án tại các Khu công nghiệp trong Khu kinh tế Nghi Sơn:**

**- Thuế thu nhập doanh nghiệp:**

Áp dụng thuế suất 10% trong thời hạn 15 năm thu nhập của doanh nghiệp từ thực hiện dự án đầu tư mới tính từ năm đầu tiên doanh nghiệp có doanh thu, miễn thuế 04 năm kể từ khi có thu nhập chịu thuế và giảm 50% số thuế phải nộp cho 09 năm tiếp theo.

**- Thuế xuất khẩu, thuế nhập khẩu:**

Tùy theo từng lĩnh vực ngành nghề hoạt động sản xuất, kinh doanh mà nhà đầu tư sẽ được hưởng ưu đãi:

+ Miễn thuế nhập khẩu hàng hoá để tạo tài sản cố định, phương tiện vận tải chuyên dùng nằm trong dây chuyền công nghệ phục vụ dự án đầu tư, phương tiện đưa đón công nhân...

+ Miễn thuế nhập khẩu trong thời hạn 5 năm, kể từ khi dự án đi vào sản xuất đối với nguyên liệu sản xuất, vật tư, linh kiện và bán thành phẩm mà Việt Nam chưa sản xuất được hoặc sản xuất không đạt tiêu chuẩn chất lượng.

**Đối với các dự án tại các Khu công nghiệp ngoài Khu kinh tế Nghi Sơn:**

**- Thuế thu nhập doanh nghiệp:**

Miễn thuế 02 năm và giảm 50% số thuế phải nộp cho 04 năm tiếp theo.

**- Thuế xuất khẩu, thuế nhập khẩu:**

Tùy theo từng lĩnh vực, ngành nghề hoạt động sản xuất, kinh doanh mà nhà đầu tư sẽ được hưởng ưu đãi:

+ Miễn thuế nhập khẩu hàng hoá để tạo tài sản cố định, phương tiện vận tải chuyên dùng nằm trong dây chuyền công nghệ phục vụ dự án đầu tư, phương tiện đưa đón công nhân...

+ Miễn thuế nhập khẩu trong thời hạn 5 năm, kể từ khi dự án đi vào sản xuất đối với nguyên liệu sản xuất, vật tư, linh kiện và bán thành phẩm mà Việt Nam chưa sản xuất được hoặc sản xuất không đạt tiêu chuẩn chất lượng.

**Đối với các dự án đầu tư được hưởng mức ưu đãi và hỗ trợ đầu tư đặc biệt:**

Thực hiện theo Quyết định 29/2021/QĐ-TTg ngày 06/10/2021 của Chính phủ quy định về ưu đãi đầu tư đặc biệt.



## MỘT SỐ CƠ CHẾ, CHÍNH SÁCH ĐẶC THÙ PHÁT TRIỂN TỈNH THANH HÓA

Trên cơ sở Nghị quyết số 58-NQ/TW ngày 05/8/2020 của Bộ Chính trị, Quốc hội đã ban hành Nghị quyết số 37/2021/QH15 ngày 13/11/2021 về thí điểm một số cơ chế, chính sách đặc thù phát triển tỉnh Thanh Hóa. Theo đó, có 08 chính sách đặc thù cho tỉnh Thanh Hóa, cụ thể như sau:

### - Các chính sách về tài chính gồm:

- (1) Chính sách về dư nợ vay;
- (2) Chính sách để lại tối đa 70% số tăng thu từ hoạt động xuất khẩu, nhập khẩu qua Cảng biển Nghi Sơn;
- (3) Ngân sách tỉnh Thanh Hóa được hưởng 50% khoản thu tiền sử dụng đất khi bán tài sản công do các cơ quan, tổ chức, đơn vị thuộc Trung ương quản lý trên địa bàn tỉnh;
- (4) Chính sách về phí và lệ phí;
- (5) Tỉnh Thanh Hóa được phân bổ thêm 45% số chi tính theo định mức dân số khi xây dựng định mức chi thường xuyên ngân sách nhà nước.

Đây là các chính sách nhằm tạo điều kiện cho tỉnh có thêm dự địa để huy động và sử dụng các nguồn lực cho phát triển kết cấu hạ tầng kinh tế - xã hội, phát triển nguồn nhân lực, đáp ứng yêu cầu phát triển nhanh và bền vững.

### - Các chính sách về phân cấp, ủy quyền gồm:

- (1) Chính sách ủy quyền quyết định chuyển mục đích sử dụng đất trồng lúa nước từ 02 vụ trở lên với quy mô dưới 500ha, đất rừng đặc dụng, đất rừng phòng hộ đầu nguồn dưới 50ha;
- (2) Chính sách phân cấp, ủy quyền chuyển mục đích sử dụng rừng sang mục đích khác;
- (3) Chính sách phân cấp thực hiện phê duyệt điều chỉnh cục bộ quy hoạch chung xây dựng khu chức năng, điều chỉnh cục bộ quy hoạch chung đô thị.

Đây là các chính sách nhằm tạo sự chủ động cho tỉnh trong tổ chức thực hiện, rút ngắn thời gian, thủ tục đầu tư liên quan đến đất đai, quy hoạch, thúc đẩy thu hút đầu tư vào tỉnh.



## CHÍNH SÁCH CỦA TỈNH THANH HÓA

Ngoài các cơ chế, chính sách ưu đãi của Trung ương, hiện nay tỉnh Thanh Hóa đang áp dụng một số cơ chế, chính sách hỗ trợ nhà đầu tư, doanh nghiệp hoạt động sản xuất kinh doanh trên địa bàn tỉnh do HĐND tỉnh ban hành, cụ thể như sau:

- (1) Chính sách hỗ trợ xử lý chất thải rắn sinh hoạt trên địa bàn tỉnh Thanh Hóa, giai đoạn 2020 - 2025 (Nghị quyết số 236/2019/NQ-HĐND ngày 12/12/2019 của Hội đồng nhân dân tỉnh).
- (2) Cơ chế, chính sách hỗ trợ phát triển cây gai xanh làm nguyên liệu trên địa bàn tỉnh Thanh Hóa, giai đoạn 2021 - 2023 (Nghị quyết số 385/2021/NQ-HĐND ngày 26/4/2021 của Hội đồng nhân dân tỉnh).
- (3) Chính sách xã hội hóa giáo dục mầm non tỉnh Thanh Hóa đến năm 2033 (Nghị quyết số 386/2021/NQ-HĐND ngày 26/4/2021 của Hội đồng nhân dân tỉnh).
- (4) Chính sách khuyến khích phát triển khoa học và công nghệ trở thành khâu đột phá trong phát triển kinh tế - xã hội tỉnh Thanh Hóa, giai đoạn 2021 - 2025 (Nghị quyết số 20/2021/NQ-HĐND ngày 17/7/2021 của Hội đồng nhân dân tỉnh).
- (5) Chính sách khuyến khích phát triển công nghiệp, tiểu thủ công nghiệp trên địa bàn tỉnh Thanh Hóa giai đoạn 2022 - 2026 (Nghị quyết số 121/2021/NQ-HĐND ngày 11/10/2021 của Hội đồng nhân dân tỉnh).
- (6) Chính sách phát triển nông nghiệp, nông thôn, nông dân trên địa bàn tỉnh Thanh Hóa, giai đoạn 2022 - 2025 (Nghị quyết số 185/2021/NQ-HĐND ngày 10/12/2021 của Hội đồng nhân dân tỉnh).



(7) Chính sách hỗ trợ phát triển doanh nghiệp trên địa bàn tỉnh Thanh Hóa giai đoạn 2022 - 2026 (Nghị quyết số 214/2022/NQ-HĐND ngày 13/4/2022 của Hội đồng nhân dân tỉnh).

(8) Chính sách hỗ trợ các phương tiện vận tải biển quốc tế và nội địa; hỗ trợ doanh nghiệp vận chuyển hàng hóa bằng container qua Cảng Nghi Sơn, tỉnh Thanh Hóa (Nghị quyết số 248/2022/NQ-HĐND ngày 13/7/2022 của Hội đồng nhân dân tỉnh).

- Hỗ trợ các hãng tàu mở tuyến vận chuyển container đi quốc tế qua cảng Nghi Sơn: 500 triệu đồng/chuyến.

- Hỗ trợ các phương tiện vận tải biển nội địa bằng container qua cảng Nghi Sơn: 300 triệu đồng/chuyến.

- Chính sách hỗ trợ doanh nghiệp có hàng hóa vận chuyển container qua cảng Nghi Sơn:

+ Đối với loại container mở tờ khai tại Hải quan Thanh Hóa: loại container 20feet: 2.000.000 đ/container; loại container 40feet: 3.000.000đ/container.

+ Đối với loại container không mở tờ khai tại Hải quan Thanh Hóa: loại container 20feet: 700.000đ/container; container 40feet: 1.000.000đ/container.

(9) Một số cơ chế, chính sách đặc thù phát triển thành phố Sầm Sơn, huyện Thọ Xuân và thành phố Thanh Hóa (Nghị quyết số 298/2022/NQ-HĐND, số 299/2022/NQ-HĐND, số 303/2022/NQ-HĐND ngày 13/7/2022 của Hội đồng nhân dân tỉnh).



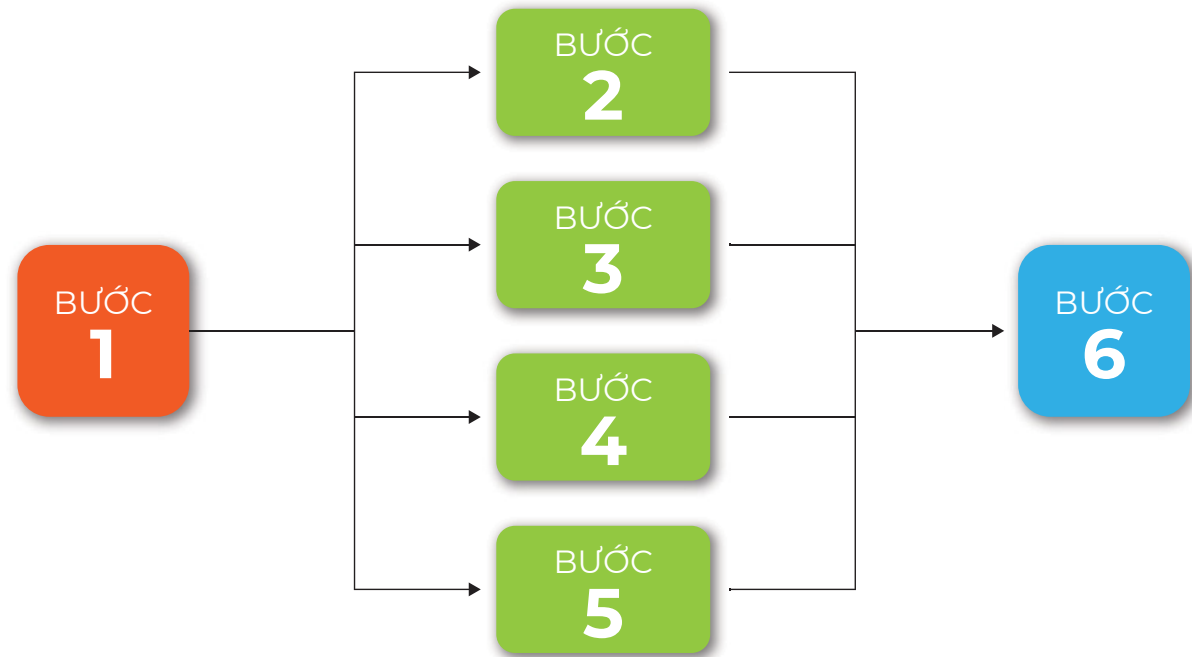


# QUY TRÌNH THỦ TỤC ĐẦU TƯ



# QUY TRÌNH THỦ TỤC ĐẦU TƯ

Quy trình, thủ tục cấp phép đầu tư dự án đến khi xây dựng tại tỉnh Thanh Hóa đối với nhà đầu tư, bao gồm các thủ tục sau:



## 1 LỰA CHỌN NHÀ ĐẦU TƯ THỰC HIỆN DỰ ÁN



## 2 THẨM ĐỊNH HỒ SƠ THIẾT KẾ CƠ SỞ, THIẾT KẾ KỸ THUẬT

Nhà đầu tư nộp hồ sơ trình thẩm định thiết kế cơ sở, thiết kế kỹ thuật dự án tại Sở Xây dựng hoặc Sở quản lý công trình xây dựng chuyên ngành hoặc Phòng chuyên môn thuộc UBND các huyện, thị xã, thành phố và Ban Quản lý KKT Nghi Sơn và các khu công nghiệp thẩm định.

## 3 THẨM DUYỆT VỀ PHÒNG CHÁY, CHỮA CHÁY

Nhà đầu tư nộp hồ sơ trình thẩm định tại Phòng Cảnh sát Phòng cháy chữa cháy và Cứu nạn Cứu hộ, Công an tỉnh thẩm định.

## 4 BẢO VỆ MÔI TRƯỜNG

Nhà đầu tư nộp hồ sơ trình Bộ Tài nguyên và Môi trường hoặc UBND tỉnh tổ chức thẩm định, phê duyệt báo cáo đánh giá tác động môi trường; hoặc đăng ký kế hoạch bảo vệ môi trường với Sở Tài nguyên và Môi trường; hoặc cam kết bảo vệ môi trường với UBND cấp huyện.

## 5 CHUYỂN MỤC ĐÍCH SỬ DỤNG ĐẤT; THU HỒI ĐẤT, CHO THUÊ ĐẤT

Nhà đầu tư nộp hồ sơ chuyển mục đích sử dụng đất trình Sở Tài nguyên và Môi trường thẩm định, trình HĐND tỉnh thông qua việc chuyển mục đích sử dụng đất; nộp hồ sơ thuê đất để trình Sở Tài nguyên và Môi trường thẩm định, trình UBND tỉnh thu hồi đất, giao đất, cho thuê đất để thực hiện dự án

## 6 CẤP GIẤY PHÉP XÂY DỰNG

Nhà đầu tư nộp hồ sơ cấp phép xây dựng tại Sở Xây dựng hoặc Ban Quản lý KKT Nghi Sơn và các khu công nghiệp hoặc UBND cấp huyện, thị xã, thành phố để được cấp Giấy phép xây dựng công trình.

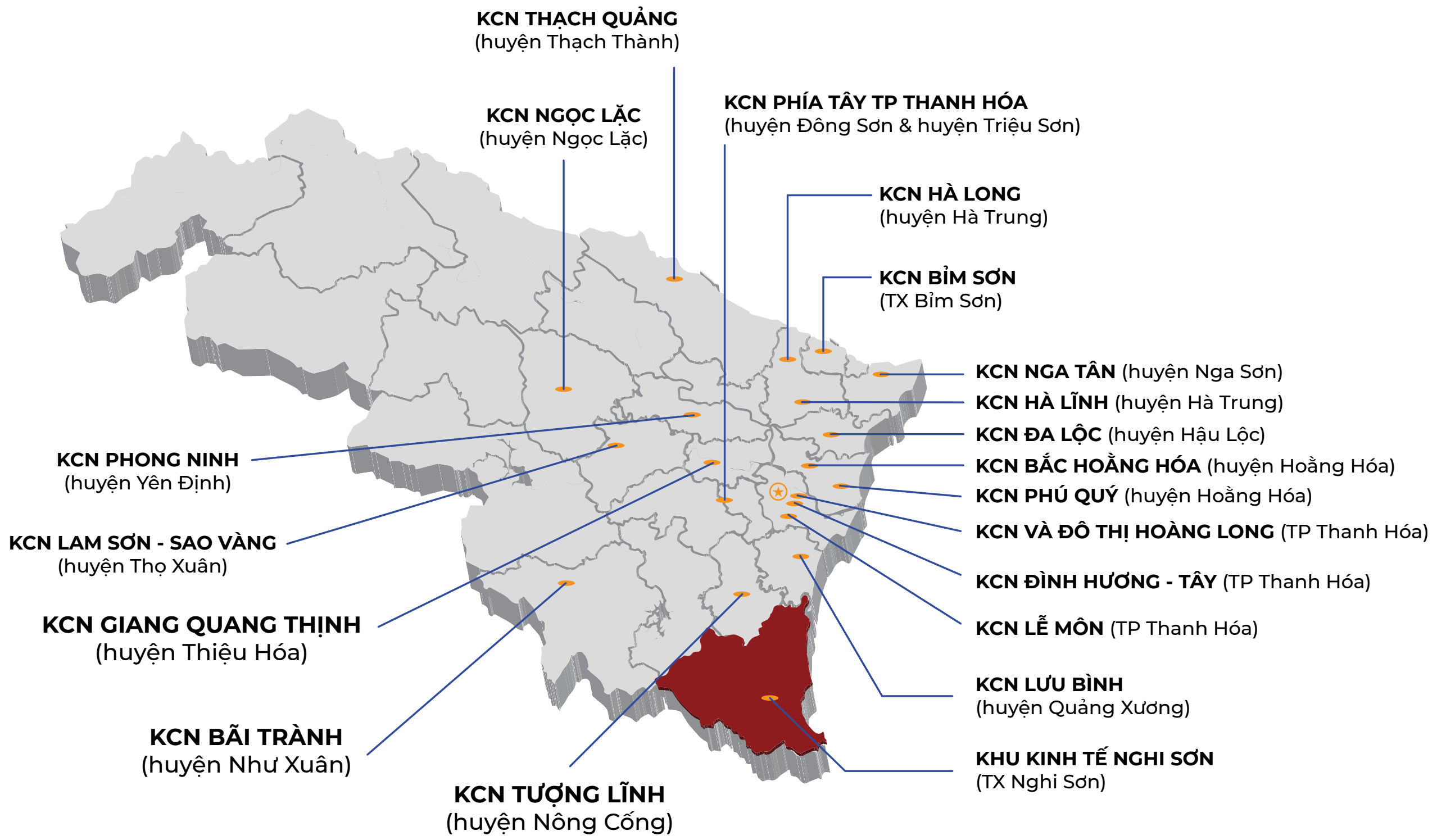


Tỉnh Thanh Hóa đã thành lập Ban Xúc tiến và Hỗ trợ đầu tư đặc biệt để đồng hành cùng các doanh nghiệp, nhà đầu tư thực hiện các thủ tục pháp lý của dự án đảm bảo giải quyết thủ tục nhanh nhất, đơn giản nhất.

Đầu mối cung cấp thông tin, hướng dẫn và hỗ trợ đầu tư:

**Trung tâm Xúc tiến Đầu tư, Thương mại và Du lịch tỉnh Thanh Hoá**




Địa chỉ: 32 Đại lộ Lê Lợi, TP. Thanh Hóa, tỉnh Thanh Hóa. Điện thoại: +84 961061606





# VỊ TRÍ KHU KINH TẾ, CÁC KHU CÔNG NGHIỆP TỈNH THANH HÓA



# KHU KINH TẾ NGHỊ SƠN

-  Diện tích: 106.000 ha
-  Là một trong 8 khu kinh tế ven biển trọng điểm của Việt Nam
-  Được hưởng chính sách ưu đãi đầu tư cao nhất của Chính phủ.

-  Nằm ở phía Nam tỉnh Thanh Hóa, trên trục giao lưu Bắc - Nam của Việt Nam
-  Cách thành phố Thanh Hóa 40 km, Cách Thủ đô Hà Nội 190 km về phía Nam



**NHÀ MÁY NHIỆT ĐIỆN  
NGHỊ SƠN**

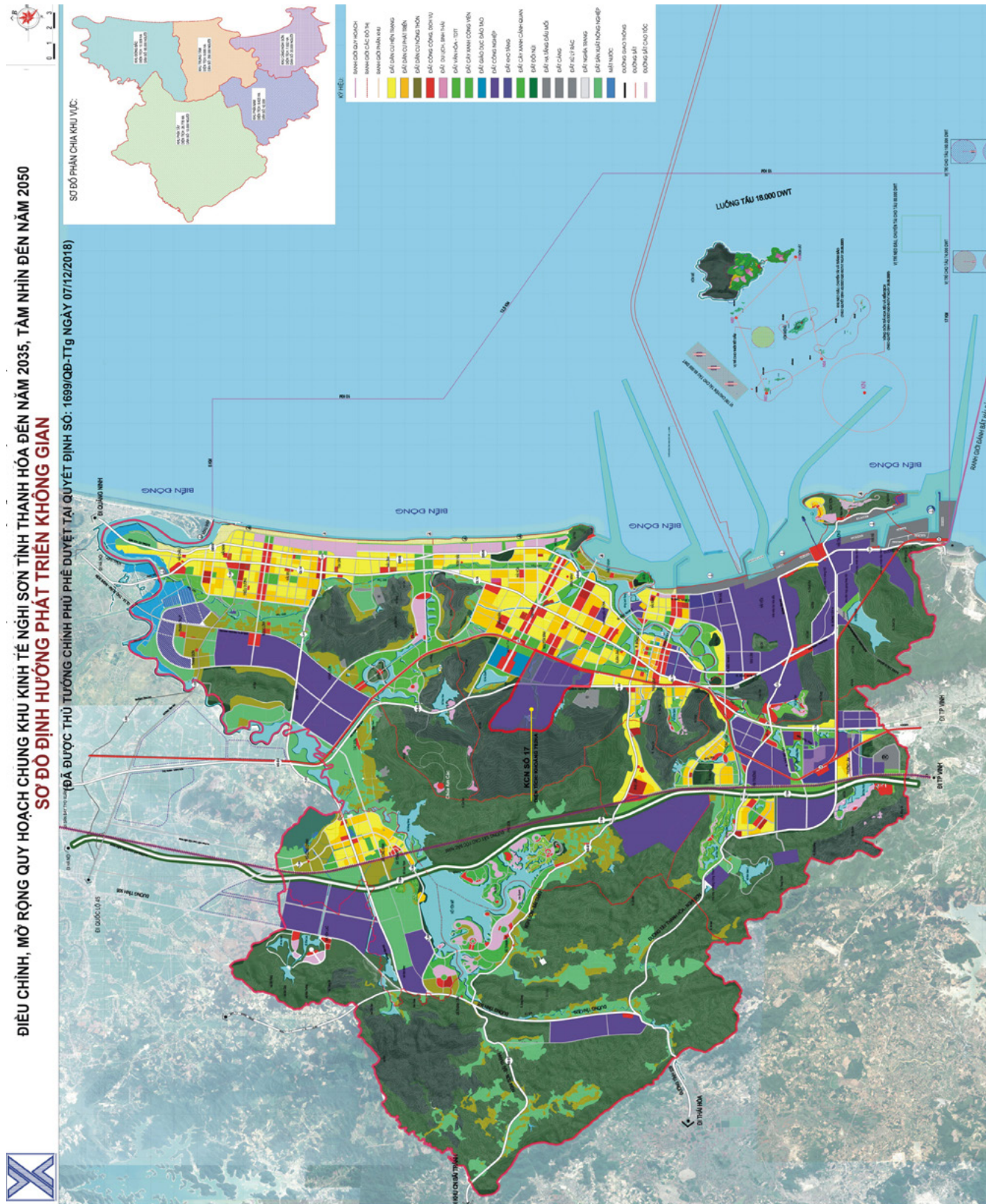


**LIÊN HỢP LỌC HÓA DẦU  
NGHỊ SƠN**



**BẾN CẢNG TỔNG HỢP  
LỌC HÓA DẦU NGHỊ SƠN**

## SƠ ĐỒ QUY HOẠCH KHU KINH TẾ NGHỊ SƠN



## QUY HOẠCH CÁC KHU CHỨC NĂNG CỦA KKT NGHỊ SƠN

### CẢNG NGHỊ SƠN

- Diện tích quy hoạch 2.020 ha, gồm: các bến tổng hợp, bến container, bến chuyên dùng và khu dịch vụ hậu cần.
- Khả năng tiếp nhận tàu trên 100.000 DWT, năng lực xếp dỡ hàng trăm triệu tấn/năm.

### CÁC KHU ĐÔ THỊ

Tổng diện tích: 6.012,7 ha, bao gồm: Đô thị Tỉnh Gia 5.573,0 ha; đô thị Yên Mỹ 439,7 ha.

### CÁC KHU CÔNG NGHIỆP

Bao gồm: 25 phân khu, diện tích 9.057,9 ha

### CÁC KHU DU LỊCH BIỂN, SINH THÁI

Tổng diện tích: 6.665,9 ha, bao gồm: các khu du lịch biển 432,1 ha; các khu du lịch sinh thái 6.233,8 ha và các điểm du lịch nhỏ lẻ khác



# CÁC KHU CÔNG NGHIỆP TRONG KHU KINH TẾ NGHỊ SƠN



## CÁC KHU CÔNG NGHIỆP TRONG KKT NGHỊ SƠN

# KHU CÔNG NGHIỆP SỐ 1



### 📍 VỊ TRÍ:

- Thuộc Khu kinh tế Nghi Sơn.
- Cách nút giao cao tốc Bắc Nam 6 km, Quốc lộ 1A 2,5 km, Ga Khoa Trường 5 km, Cảng nước sâu Nghi Sơn 9 km, Sân bay Thọ Xuân 80 km, Trung tâm thị xã Nghi Sơn 14 km, Thành phố Thanh Hóa 60 km, Thành phố Vinh 65 km, Thủ đô Hà Nội 190 km.

### 📏 DIỆN TÍCH:

67 ha, đất công nghiệp 46,59 ha

### ★ TÍNH CHẤT, CHỨC NĂNG, NGÀNH NGHỀ THU HÚT ĐẦU TƯ:

Là KCN đa ngành trong KKT Nghi Sơn, chủ yếu phục vụ cho loại hình công nghiệp sau Lọc hóa dầu

### 🏗️ HẠ TẦNG KỸ THUẬT:

- **Nguồn điện:** Nguồn điện cấp cho dự án lấy từ trạm 110 KV Mai Lâm, xây dựng các trạm biến áp dạng treo 22/0,4 kV, công suất mỗi trạm 2.000 KVA
- **Nước sạch:** Lấy từ nhà máy nước Nghi Sơn công suất 90.000m<sup>3</sup>/ngày.đêm và nhà máy nước Hao công suất 125.000m<sup>3</sup>/ngày.đêm
- **Nước thô:** Nguồn nước được lấy từ hồ Yên Mỹ (87 triệu m<sup>3</sup>) và hồ sông Mực (200 triệu m<sup>3</sup>) bằng hệ thống đường ống dẫn nước thô.
- **Xử lý nước thải:** đang đầu tư xây dựng trạm xử lý nước thải với công suất 1300m<sup>3</sup>/ngày.đêm.

TỶ LỆ LẤP ĐẦY: **8,7%**



- **Dịch vụ viễn thông:** Tiên tiến, băng thông rộng, tốc độ cao có khả năng đáp ứng nhu cầu viễn thông CNTT chất lượng cao.

- **Tình hình đầu tư hạ tầng và thu hút đầu tư:** đã hoàn thiện 50% hạ tầng và thu hút được 07 nhà đầu tư thứ cấp với diện tích cho thuê lại khoảng 3,4 ha.



# KHU CÔNG NGHIỆP SỐ 5



**VỊ TRÍ:**

- Thuộc Khu kinh tế Nghi Sơn  
 - Giáp Quốc lộ 1A, cách nút giao cao tốc Bắc Nam 7 km, Cảng nước sâu Nghi Sơn 17 km, sân bay Thọ Xuân 85 km, Trung tâm thị xã Nghi Sơn 15 km, thành phố Thanh Hoá 70 km, Thủ đô Hà Nội 215 km.

**DIỆN TÍCH:**

567,42 ha, đất công nghiệp 203,22 ha

**TÍNH CHẤT, CHỨC NĂNG, NGÀNH NGHỀ THU HÚT ĐẦU TƯ:**

- Là Khu công nghiệp đa ngành, ưu tiên loại hình công nghiệp cơ khí, lắp ráp động cơ và kho trung chuyển; bổ sung loại hình công nghiệp phụ trợ phục vụ lọc hoá dầu, chế tạo, vật liệu xây dựng.  
 - Là đầu mối tổ chức vận tải hàng hóa bằng container gắn liền với hoạt động của cảng biển, đường bộ, đường sắt.

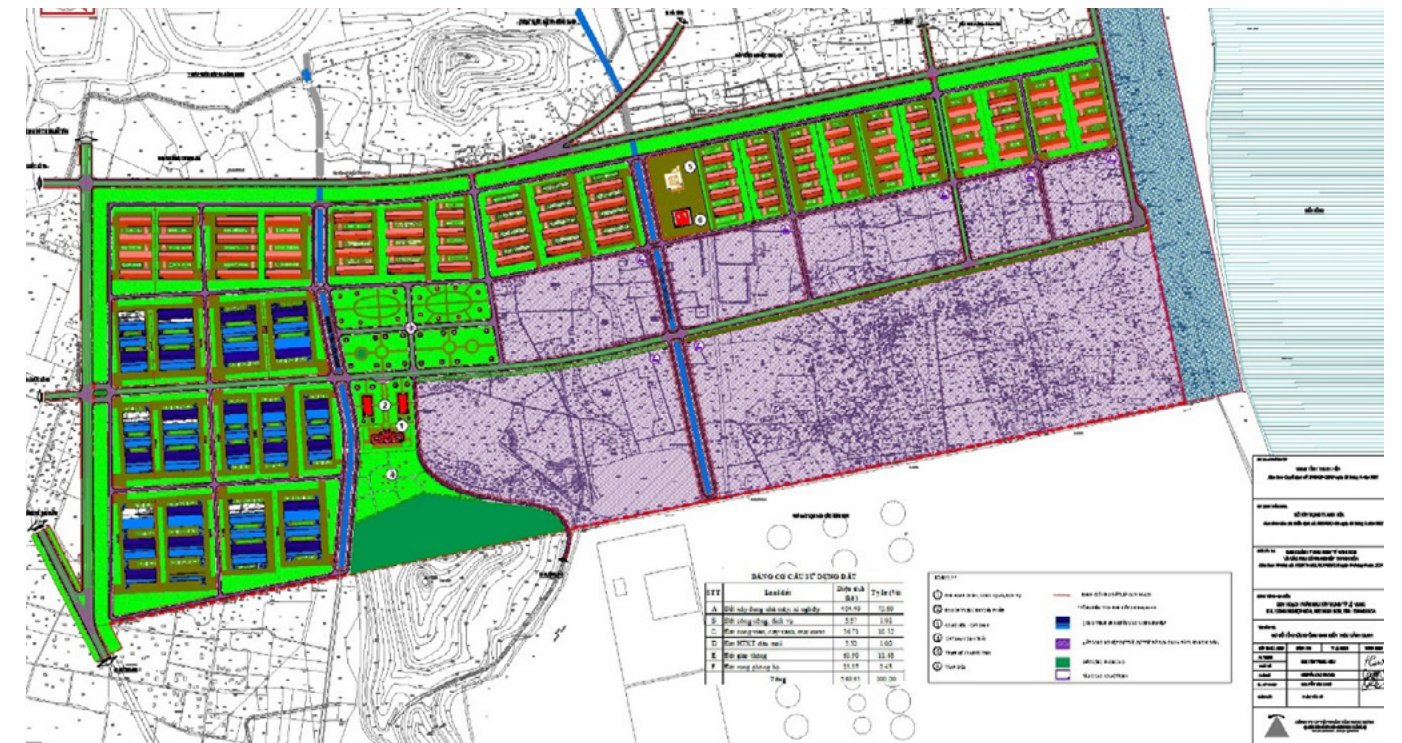
**HẠ TẦNG KỸ THUẬT:**

Tình hình đầu tư hạ tầng và thu hút đầu tư:  
 - Đang thu hút nhà đầu tư hạ tầng.  
 - KCN đã thu hút được 11 dự án với diện tích đất công nghiệp là 38,8 ha.

**TỶ LỆ LẤP ĐẦY:** 19%



# KHU CÔNG NGHIỆP SỐ 6



**VỊ TRÍ:**

- Thuộc Khu kinh tế Nghi Sơn.  
 - Cách nút giao cao tốc Bắc Nam 6 km, Quốc lộ 1A 2,5 km, Cảng nước sâu Nghi Sơn 12 km, Sân bay Thọ Xuân 77 km, Trung tâm thị xã Nghi Sơn 11 km, Thành phố Thanh Hóa 70 km, Thành phố Vinh 65 km, Thủ đô Hà Nội 215 km.

**DIỆN TÍCH:**

549,45 ha, đất công nghiệp 404,4 ha

**TÍNH CHẤT, CHỨC NĂNG, NGÀNH NGHỀ THU HÚT ĐẦU TƯ:**

Là khu công nghiệp phụ trợ sau lọc hóa dầu và dự trữ phát triển cho nhà máy Lọc hóa dầu Nghi Sơn

**HẠ TẦNG KỸ THUẬT:**

Đang thu hút nhà đầu tư hạ tầng

**TỶ LỆ LẤP ĐẦY:** 0%



## KHU CÔNG NGHIỆP SỐ 7 NHÀ MÁY LỌC HÓA ĐẦU NGHI SƠN



- VỊ TRÍ:**  
Thuộc Khu kinh tế Nghi Sơn, cách thủ đô Hà Nội 260km.
- DIỆN TÍCH:** 548 ha
- CHỦ ĐẦU TƯ:**  
Liên doanh Tập đoàn dầu khí Việt Nam 25,1%, Công ty Dầu khí quốc tế Kuwait 35,1%, Công ty Idemitsu Kosan Nhật Bản 35,1%, Công ty Hóa chất Mitsui, Nhật Bản (MCI) 4,7%.

**TỶ LỆ LẮP ĐẶT:** 100%

**TỔNG VỐN ĐẦU TƯ:** 9 tỷ USD

**CÔNG SUẤT:**  
200 nghìn thùng/ngày (10 triệu tấn/năm).

**SẢN PHẨM:**  
Polypropylene, Liquified Petroleum gas, Gasoline, Kerosene & Jet A1, Diesel Oil, Fuel Oil, Paraxylene, Benzene, Sulfur.

## KHU CÔNG NGHIỆP SỐ 8 NHÀ MÁY XI MĂNG NGHI SƠN



- VỊ TRÍ:**  
Phường Hải Thượng, thị xã Nghi Sơn, tỉnh Thanh Hoá.
- DIỆN TÍCH:**  
68,13 ha.
- CHỦ ĐẦU TƯ:**  
Liên doanh giữa Tổng Công ty Xi măng Việt Nam (Vicem) với hai tập đoàn Nhật Bản là Taiheiyo Xi măng (TCC) và Mitsubishi Vật liệu (MMC).

**TỶ LỆ LẮP ĐẶT:** 100%

**TỔNG VỐN ĐẦU TƯ:**  
621,91 triệu USD

**CÔNG SUẤT:**  
4,3 triệu tấn/năm

**SẢN PHẨM:**  
Xi măng póc lạng: PC40, PC50, Xi măng bôn Sun Phát...



# KHU CÔNG NGHIỆP SỐ 9

## KHU CÔNG NGHIỆP LUYỆN KIM



**VỊ TRÍ:**  
Phường Hải Thượng, Thị xã Nghi Sơn,  
thuộc Khu kinh tế Nghi Sơn

**DIỆN TÍCH:**  
480 ha, đất công nghiệp 297,18 ha.

**TÌNH HÌNH THU HÚT ĐẦU TƯ:**  
Đã có 02 nhà đầu tư thứ cấp thuê đất với diện tích khoảng 175,66 ha. Phần diện tích đất công nghiệp còn lại khoảng 112,36 ha, Tập đoàn VAS Nghi Sơn dự kiến xây dựng Nhà máy luyện cán thép Nghi Sơn số 3 trong thời gian tới, KCN sẽ không thu hút các ngành nghề kinh doanh khác.

**TỶ LỆ LẮP ĐẶT:** 62,8%

### CÁC DỰ ÁN ĐẦU TƯ TRONG KCN

#### 1. Dự án nhà máy luyện cán thép Nghi Sơn số 1

**Chủ đầu tư:** Công ty CP Tập đoàn VAS Nghi Sơn  
Tổng mức đầu tư: 4.980 tỷ đồng.  
**Công suất:** 1,65 triệu tấn /năm.  
**Sản phẩm:** Phôi thép, thép vằn, thép cuộn...

#### 2. Dự án Nhà máy luyện cán thép Nghi Sơn số 2

**Chủ đầu tư:** Công ty CP Tập đoàn VAS Nghi Sơn  
Tổng mức đầu tư: 8.000 tỷ đồng  
**Công suất:** 3 triệu tấn/năm.  
**Sản phẩm:** Phôi thép, thép vằn, thép cuộn...

# KHU CÔNG NGHIỆP SỐ 10

## TRUNG TÂM NHIỆT ĐIỆN NGHI SƠN

**TỔNG DIỆN TÍCH:** 277 ha **TỶ LỆ LẮP ĐẶT:** 100%

### 1. DỰ ÁN NHÀ MÁY NHIỆT ĐIỆN NGHI SƠN 1



**VỊ TRÍ:**  
Thuộc Trung tâm Điện lực Nghi Sơn, xã Hải Hà, thị xã Nghi Sơn, tỉnh Thanh Hóa thuộc Khu kinh tế Nghi Sơn, cách thành phố Hà Nội khoảng 200km.

**TỔNG VỐN ĐẦU TƯ:**  
22.260 tỷ đồng.

**CHỦ ĐẦU TƯ:**  
Tập đoàn Điện lực Việt Nam.

**CÔNG SUẤT:**  
Nhà máy nhiệt điện Nghi Sơn 1 gồm hai tổ máy, tổng công suất lắp đặt 600MW, sản lượng điện mỗi năm 3,6 tỷ Kwh.

### 2. DỰ ÁN NHÀ MÁY NHIỆT ĐIỆN BOT NGHI SƠN 2



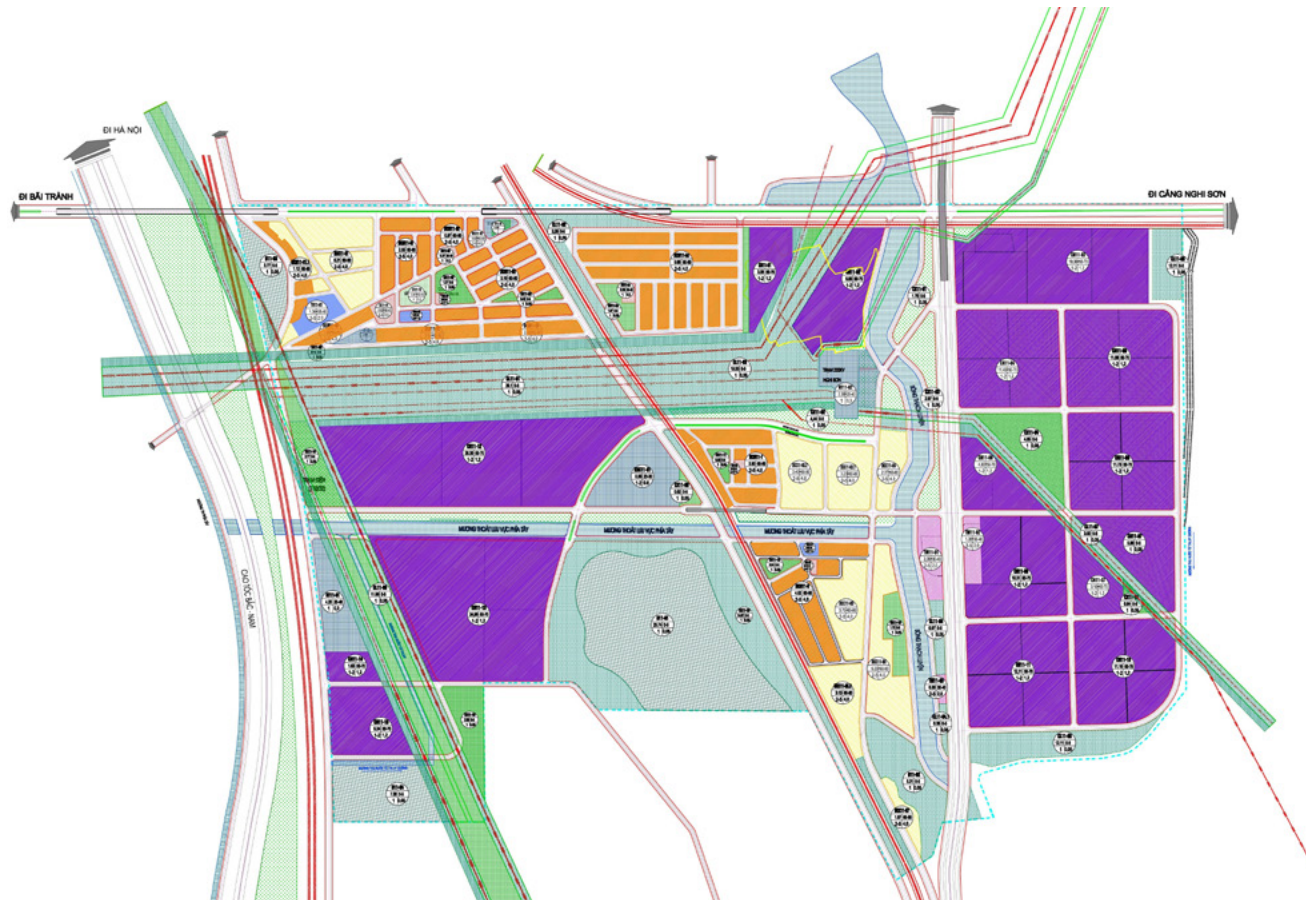
**VỊ TRÍ:**  
Thuộc Trung tâm Điện lực Nghi Sơn, xã Hải Hà, thị xã Nghi Sơn, tỉnh Thanh Hóa thuộc Khu kinh tế Nghi Sơn.

**TỔNG VỐN ĐẦU TƯ:**  
2,793 tỷ USD.

**CHỦ ĐẦU TƯ:**  
Tổng Công ty Điện lực Hàn Quốc (Hàn Quốc): 50%, Tập đoàn Marubeni ( Nhật Bản): 40%, Công ty Điện lực Tohoku, Inc (Nhật Bản): 10%.

**CÔNG SUẤT:**  
1.200 MW, sản lượng 7,8 tỷ kwh năm.

# KHU CÔNG NGHIỆP SỐ 11



**VỊ TRÍ:**

- Thuộc Khu kinh tế Nghi Sơn
- Giáp Quốc lộ 1A, cách nút giao cao tốc Bắc Nam 7 km, Cảng nước sâu Nghi Sơn 19 km, sân bay Thọ Xuân 85 km, Trung tâm thị xã Nghi Sơn 16 km, thành phố Thanh Hoá 70 km, Thủ đô Hà Nội 215 km.

**DIỆN TÍCH:**

567,38 ha, đất công nghiệp 160,02 ha

**TÍNH CHẤT, CHỨC NĂNG, NGÀNH NGHỀ THU HÚT ĐẦU TƯ:**

Khu công nghiệp đa ngành, ưu tiên loại hình công nghiệp cơ khí, lắp ráp động cơ và kho trung chuyển; bổ sung loại hình công nghiệp phụ trợ phục vụ lọc hoá dầu, chế tạo, vật liệu xây dựng.

**HẠ TẦNG KỸ THUẬT:**

- Tình hình đầu tư hạ tầng và thu hút đầu tư:
- Đang thu hút nhà đầu tư hạ tầng.
- KCN đã thu hút được 08 dự án với diện tích đất công nghiệp là 18,3 ha.

**TỶ LỆ LẤP ĐẦY:** 11,43%



# KHU CÔNG NGHIỆP SỐ 12



**VỊ TRÍ:**

- Thuộc Khu kinh tế Nghi Sơn.
- Giáp đường cao tốc Bắc – Nam, Cách Trung tâm thị xã Nghi Sơn 18 km, thành phố Thanh Hóa 65 km, cách sân bay Thọ Xuân 83 km, cách Cảng Nghi Sơn khoảng 20 km, Thủ đô Hà Nội 200 km

**DIỆN TÍCH:**

393,17 ha, đất công nghiệp 255,09 ha

**TÍNH CHẤT, CHỨC NĂNG, NGÀNH NGHỀ THU HÚT ĐẦU TƯ:**

Là khu công nghiệp tập trung đa ngành, ưu tiên các ngành công nghiệp phụ trợ, công nghiệp vật liệu xây dựng...

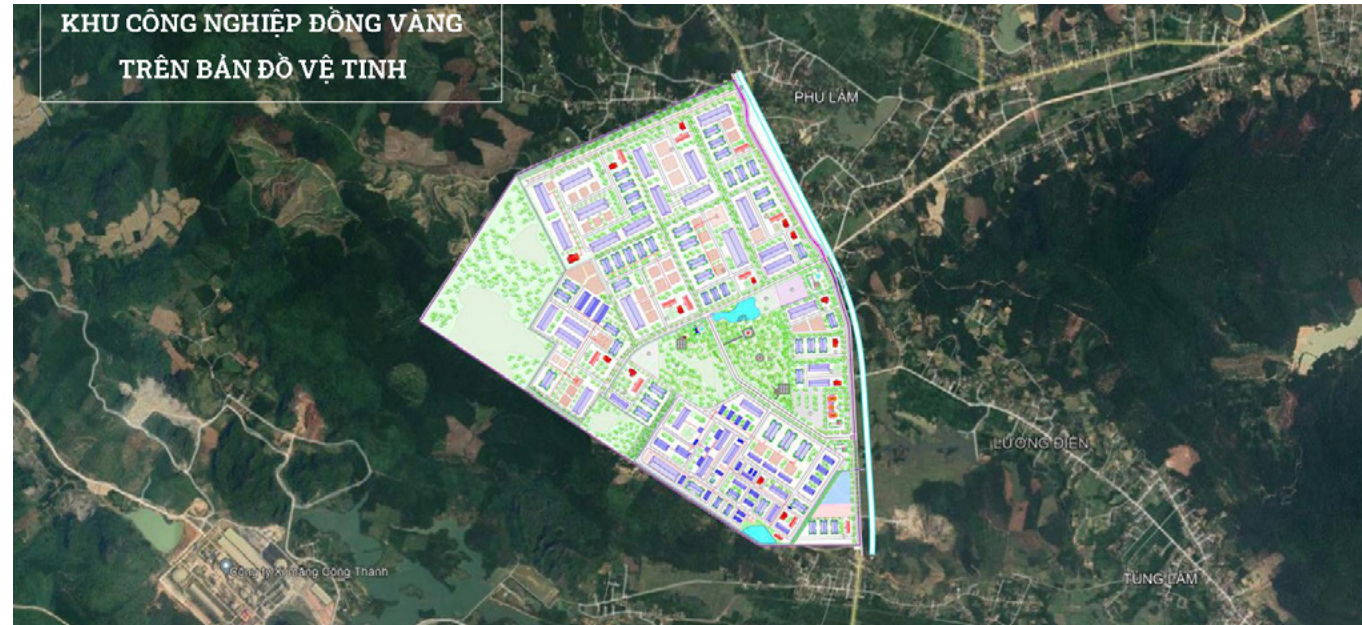
**HẠ TẦNG KỸ THUẬT:**

Đang thu hút nhà đầu tư hạ tầng

**TỶ LỆ LẤP ĐẦY:** 0%



# KHU CÔNG NGHIỆP SỐ 15 KHU CÔNG NGHIỆP ĐỒNG VÀNG



## VỊ TRÍ:

- Thuộc Khu kinh tế Nghi Sơn.
- Cách quốc lộ 1A 5 km, nút giao cao tốc Bắc – Nam 1km, Cảng nước sâu Nghi Sơn 14 km, ga đường sắt Trường Lâm 1 km, sân bay Thọ xuân 65 km, trung tâm thị xã Nghi Sơn 12 km cách thành phố Thanh Hoá 60 km, Thủ đô Hà Nội 200 km.

## DIỆN TÍCH: 491, 9 ha, đất công nghiệp 321,63 ha

## TÍNH CHẤT, CHỨC NĂNG, NGÀNH NGHỀ THU HÚT ĐẦU TƯ:

- Các ngành nghề thu hút đầu tư:
- Sản xuất sản phẩm từ cao su và plastic.
  - Sản xuất hoá chất và các sản phẩm hóa chất.
  - Sản xuất thuốc hóa dược và dược liệu.
  - Chế biến gỗ và sản xuất sản phẩm từ gỗ, tre, nứa (trừ giường, tủ, bàn, ghế) sản xuất sản phẩm từ rơm, rạ và vật liệu tết bện.
  - Sản xuất giấy và các sản phẩm từ giấy.
  - Ngành dệt may, dệt nhuộm.
  - Sản xuất da và các sản phẩm có liên quan
  - Các ngành công nghiệp phụ trợ.
  - Các ngành công nghiệp khác phù hợp quy định của pháp luật.

## HẠ TẦNG KỸ THUẬT:

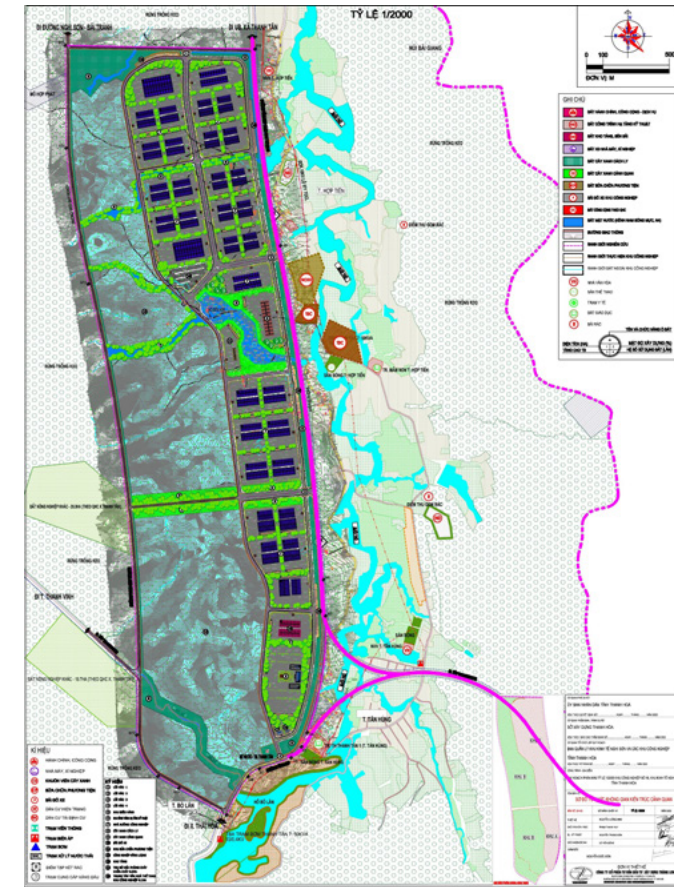
- **Nguồn điện:** Nguồn điện được lấy từ các trạm biến áp 110KV được xây dựng mới tại KKT Nghi Sơn.
- **Nước sạch:** Lấy từ nhà máy nước Nghi Sơn công suất 90.000m<sup>3</sup>/ngđ và nhà máy nước Hao Hao công suất 125.000m<sup>3</sup>/ngđ.
- **Nước thô:** Nguồn nước được lấy từ hồ Yên Mỹ (87 triệu m<sup>3</sup>) và hồ sông Mực (200 triệu m<sup>3</sup>) bằng hệ thống đường ống dẫn nước thô.
- **Xử lý nước thải:** Hiện đang đầu tư xây dựng.

TỶ LỆ LẤP ĐẦY: **9.33%**



- **Dịch vụ viễn thông:** Tiên tiến, băng thông rộng, tốc độ cao có khả năng đáp ứng nhu cầu viễn thông CNTT chất lượng cao.
- **Tình hình đầu tư hạ tầng và thu hút đầu tư:** Đã hoàn thành thành GPMB 90ha và đã thuê đất với diện tích là 39,4 ha. Hiện đang triển khai san lấp mặt bằng trên phần diện tích đất đã thuê. Trong phạm vi KCN Đồng Vàng, có dự án Số 1 Tổ hợp hóa chất Đức Giang Nghi Sơn với diện tích khoảng 30 ha hiện đang hoàn thiện các hồ sơ, thủ tục để khởi công xây dựng.

# KHU CÔNG NGHIỆP SỐ 16



## VỊ TRÍ:

- Thuộc địa phận xã Thanh Tân, huyện Như Thanh nằm trong KKT Nghi Sơn.
- Cách TP. Thanh Hóa 53 km, cách cảng hàng không Thọ Xuân 66 km, cách cảng nước sâu Nghi Sơn 28 km, Thủ đô Hà Nội 212 km.

## DIỆN TÍCH: 430 ha, đất công nghiệp 289,52 ha

## TÍNH CHẤT, CHỨC NĂNG, NGÀNH NGHỀ THU HÚT ĐẦU TƯ:

- Là khu công nghiệp đa ngành trong đó ưu tiên công nghiệp năng lượng, chế biến nông lâm sản

## HẠ TẦNG KỸ THUẬT:

- Đang thu hút nhà đầu tư hạ tầng

TỶ LỆ LẤP ĐẦY: **0%**



# KHU CÔNG NGHIỆP SỐ 17



**VỊ TRÍ:**

- Thuộc Khu kinh tế Nghi Sơn
- Giáp đường Cảng hàng không Thọ Xuân đi Khu kinh tế Nghi Sơn, Cảng nước sâu Nghi Sơn 18 km, sân bay Thọ Xuân 60 km, quốc lộ 1A 2km, trung tâm thị xã Nghi Sơn 5 km, thành phố Thanh Hoá 50 km, Thủ đô Hà Nội 205 km.

**DIỆN TÍCH:**

782 ha, đất công nghiệp 398,89ha

**TÍNH CHẤT, CHỨC NĂNG, NGÀNH NGHỀ THU HÚT ĐẦU TƯ:**

Là khu công nghiệp tập trung đa ngành, ưu tiên các ngành sử dụng công nghệ cao, công nghiệp ứng dụng R&D, các khu khởi nghiệp gắn với trung tâm giáo dục và đào tạo

**HẠ TẦNG KỸ THUẬT:**

Đang thu hút nhà đầu tư hạ tầng

**TỶ LỆ LẤP ĐẦY:** 0%



# KHU CÔNG NGHIỆP SỐ 19



**VỊ TRÍ:**

- Thuộc địa giới hành chính xã Yên Lạc, huyện Như Thanh; xã Công Liêm, xã Công Chính và xã Yên Mỹ huyện Nông Cống thuộc Khu kinh tế Nghi Sơn.
- Nằm cạnh cao tốc Bắc Nam, Cách Cảng hàng không Thọ Xuân 42 km; cách quốc lộ 1A khoảng 30 km; TP. Thanh Hóa 54 km, Hà Nội 190 km.

**DIỆN TÍCH:**

570 ha, đất công nghiệp 309,37 ha

**TÍNH CHẤT, CHỨC NĂNG, NGÀNH NGHỀ THU HÚT ĐẦU TƯ:**

Là khu công nghiệp đa ngành trong đó ưu tiên khai thác phát triển công nghiệp công nghệ cao, năng lượng tái tạo, công nghiệp sạch, công nghiệp phụ trợ, công nghiệp ứng dụng R&D, công nghiệp chế biến nông lâm sản...

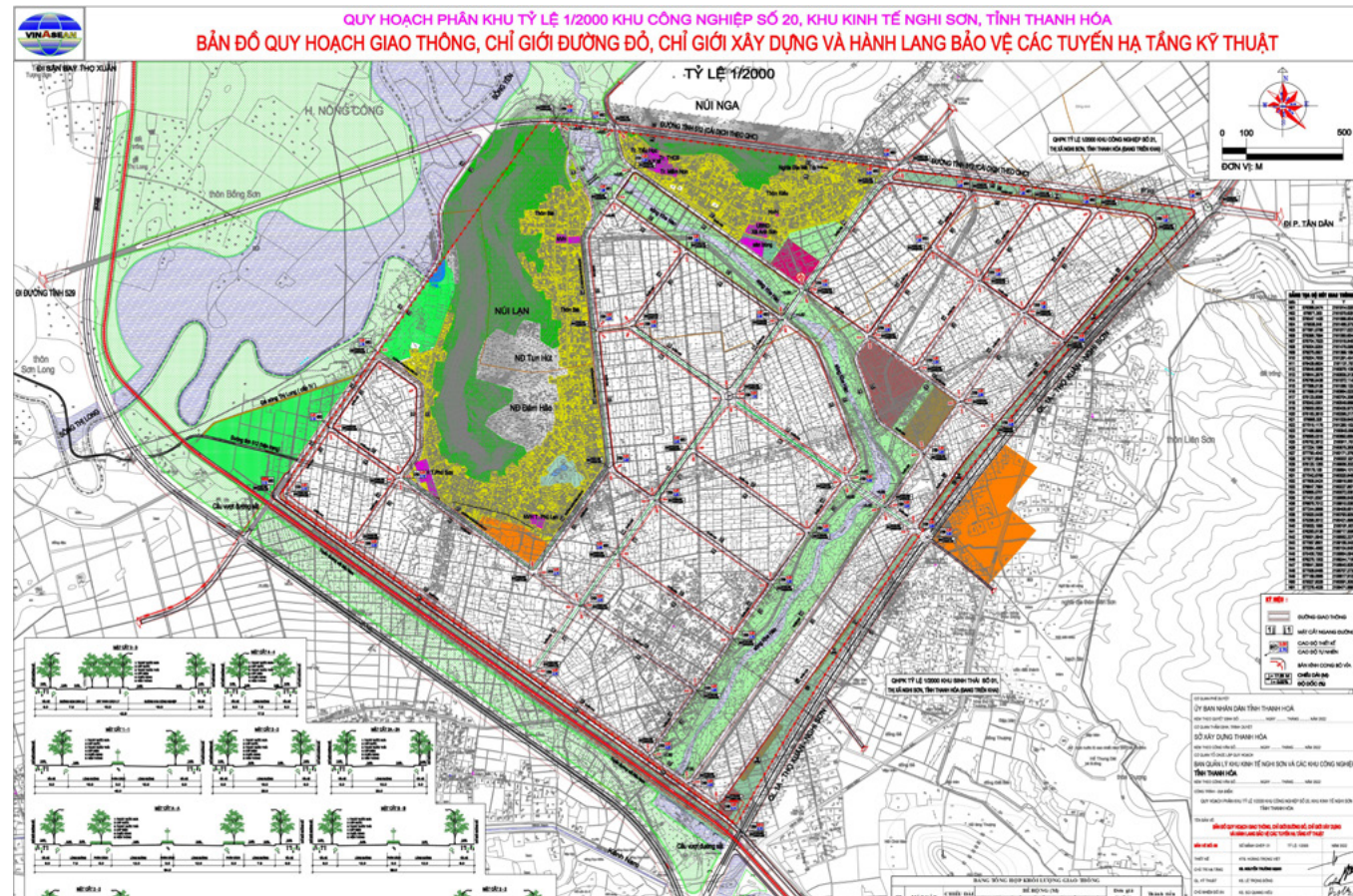
**HẠ TẦNG KỸ THUẬT:**

Đang thu hút nhà đầu tư hạ tầng

**TỶ LỆ LẤP ĐẦY:** 0%



# KHU CÔNG NGHIỆP SỐ 20



**VỊ TRÍ:**

- Thuộc Khu kinh tế Nghi Sơn.
- Cách Cảng hàng không Thọ Xuân khoảng 60 km; cách quốc lộ 1A khoảng 7 km; Trung tâm thị xã Nghi Sơn 14 km, TP. Thanh Hóa 45 km, cảng nước sâu Nghi Sơn 35 km. Hà Nội 195 km.

**DIỆN TÍCH:**

786,78 ha, đất công nghiệp 395,19 ha

**TÍNH CHẤT, CHỨC NĂNG, NGÀNH NGHỀ THU HÚT ĐẦU TƯ:**

Là khu công nghiệp tập trung đa ngành, ưu tiên các ngành công nghiệp nhẹ, công nghiệp phụ trợ, tổng kho đông lạnh.

**HẠ TẦNG KỸ THUẬT:**

**Tình hình đầu tư hạ tầng:**  
Hiện nay, đã có nhà đầu tư quan tâm đề xuất đầu tư dự án KCN Dược phẩm công nghệ cao Việt Nam – Ấn độ GĐ1 với quy mô sử dụng đất 142,2 ha.

**TỶ LỆ LẤP ĐẦY:** 0%



# KHU CÔNG NGHIỆP SỐ 21



**VỊ TRÍ:**

- Thuộc Khu kinh tế Nghi Sơn.
- Cách Cảng hàng không Thọ Xuân khoảng 55 km; cách quốc lộ 1A 15 km, Trung tâm thị xã Nghi Sơn 5 km, TP. Thanh Hóa 40 km, cảng nước sâu Nghi Sơn 38 km.

**DIỆN TÍCH:**

386,91 ha, đất công nghiệp: 225,72 ha

**TÍNH CHẤT, CHỨC NĂNG, NGÀNH NGHỀ THU HÚT ĐẦU TƯ:**

Là KCN tập trung đa ngành, ưu tiên các ngành công nghiệp nhẹ, công nghiệp phụ trợ, tổng kho đông lạnh

**HẠ TẦNG KỸ THUẬT:**

Đang thu hút nhà đầu tư hạ tầng

**TỶ LỆ LẤP ĐẦY:** 0%



# KHU CÔNG NGHIỆP SỐ 22



# CÁC KHU CÔNG NGHIỆP KHÁC

STT	TÊN KHU CÔNG NGHIỆP	DIỆN TÍCH (ha)	TÍNH CHẤT, CHỨC NĂNG, NGÀNH NGHỀ THU HÚT ĐẦU TƯ	TỶ LỆ LẮP ĐẶT
1	Khu công nghiệp số 2	128,37	Là Khu công nghiệp đa ngành, với loại hình công nghiệp sau lọc hoá dầu và một số tổ hợp công nghiệp như cơ khí vật liệu xây dựng, cán thép, nhiệt điện..., trong đó ưu tiên phát triển công nghiệp sau lọc hoá dầu.	100%
2	Khu công nghiệp số 6A	148	Trung tâm điện khí LNG	0%
3	Khu công nghiệp số 13	60	Nhà máy xi măng Đại Dương	100%
4	Khu công nghiệp số 14	60,5	Nhà máy xi măng Công Thành	100%
5	Khu công nghiệp số 18	165	Nhà máy Chăn nuôi bò sữa và Chế biến sữa tập trung	100%

**VỊ TRÍ:**

- Thuộc Khu kinh tế Nghi Sơn.
- Cách Cảng hàng không Thọ Xuân khoảng 50 km; cách quốc lộ 1A khoảng 6km; cách cao tốc Bắc – Nam 10km, Trung tâm thị xã Nghi Sơn 17 km, TP. Thanh Hóa 35 km, cảng nước sâu Nghi Sơn 40 km.

**DIỆN TÍCH:**

680,07 ha, đất công nghiệp 198,93 ha

**TÍNH CHẤT, CHỨC NĂNG, NGÀNH NGHỀ THU HÚT ĐẦU TƯ:**

- Khu công nghiệp với các chức năng chính: công nghiệp chế biến thủy hải sản, tổng kho đông lạnh, hậu cần nghề cá.
- Khu dân cư hiện trạng cải tạo, chỉnh trang cùng với với hệ thống hạ tầng kỹ thuật, hạ tầng xã hội đồng bộ.

**HẠ TẦNG KỸ THUẬT:**

Đang thu hút nhà đầu tư hạ tầng

**TỶ LỆ LẮP ĐẶT:** 0%



# CÁC KHU CÔNG NGHIỆP NGOÀI KKT NGHỊ SƠN



## CÁC KHU CÔNG NGHIỆP NGOÀI KKT NGHỊ SƠN

# KHU CÔNG NGHIỆP PHÚ QUÝ



### VỊ TRÍ:

- Thuộc huyện Hoàng Hóa.
- Giáp Quốc lộ 1A, cách Cảng nước sâu Nghi Sơn 70 km; cảng hàng không Thọ Xuân khoảng 40 km; trung tâm thành phố Thanh Hóa 5 km và Thủ đô Hà Nội 145 km.

### DIỆN TÍCH: 540 ha

### TÍNH CHẤT, CHỨC NĂNG, NGÀNH NGHỀ THU HÚT ĐẦU TƯ:

Là Khu công nghiệp đa ngành, trong đó ưu tiên công nghiệp công nghệ cao; công nghiệp chế biến chế tạo, cơ khí, ô tô; công nghiệp dược; công nghiệp thực phẩm...

### HẠ TẦNG KỸ THUẬT:

**Nguồn điện:** Nguồn cấp điện được lấy từ Trạm biến áp 220kV Hậu Lộc

**Nguồn nước:** Từ nhà máy nước Bút Sơn, nhà máy nước Hoàng Xuân và xây dựng mới Nhà máy cấp nước trong Khu công nghiệp với công suất 21.000 m<sup>3</sup>/ng.đ.

**Nguồn cấp nước thô:** được lấy tại kênh phía Nam, nước thô được dẫn vào 2 hồ chứa nước thô trong khu vực trước khi đưa vào nhà máy xử lý.

### TỶ LỆ LẮP ĐẶT: 0%



**Xử lý nước thải:** Xây mới 1 trạm xử lý nước thải với công suất 12.000 m<sup>3</sup>/ng.đ đảm bảo xử lý được toàn bộ công suất nước thải.

**Xử lý chất thải rắn:** Chất thải rắn của khu công nghiệp được thu gom và vận chuyển đến khu xử lý chất thải rắn.

**Dịch vụ viễn thông:** Hạ tầng mạng băng rộng cáp quang phủ đến toàn bộ khu công nghiệp.

# KCN PHÍA TÂY TP THANH HOÁ



**VỊ TRÍ:**

- Thuộc địa giới hành chính huyện Đông Sơn và huyện Triệu Sơn.
- Cách Cảng nước sâu Nghi Sơn 68 km; Cách nút giao cao tốc Bắc – Nam 1 km; cảng hàng không Thọ Xuân khoảng 32 km; Thủ đô Hà Nội 152 km.

**DIỆN TÍCH:** 645,2 ha

**TÍNH CHẤT, CHỨC NĂNG, NGÀNH NGHỀ THU HÚT ĐẦU TƯ:**

Là khu công nghiệp đa ngành, ứng dụng công nghệ cao thân thiện với môi trường, hướng đến công nghiệp 4.0, ưu tiên các ngành nghề: điện - điện tử, viễn thông; cơ khí chế tạo; cơ khí chính xác; công nghiệp ô tô, xe máy, thiết bị xây dựng, thiết bị y tế; sản xuất hàng gia dụng và các sản phẩm công nghiệp hỗ trợ.

**HẠ TẦNG KỸ THUẬT:**

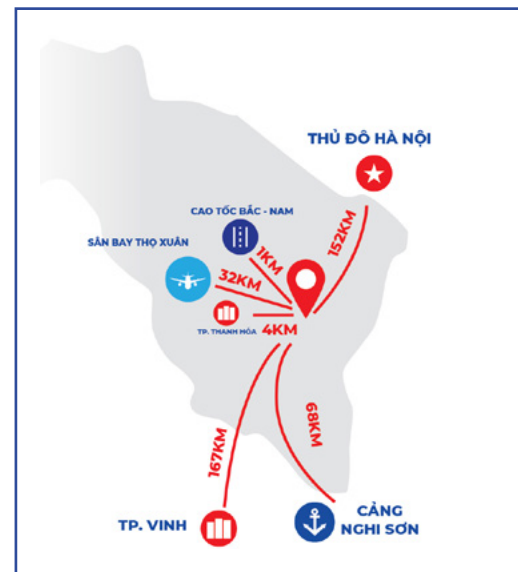
**Nguồn điện:** Nguồn cấp điện được lấy từ Nguồn điện lấy từ TBA 220kv Thanh Hoá.

**Nguồn nước:** Quy hoạch xây dựng mới 2 trạm cấp nước và 02 hồ chứa trong khu công nghiệp với tổng công suất 30.000 m<sup>3</sup>/ngày đêm.

**Nguồn cấp nước thô:** được lấy từ dự án xây dựng hệ thống cấp nước sạch và nước thô chuỗi đô thị dọc Quốc lộ 47 thành phố Thanh Hóa và vùng phụ cận.

**Xử lý nước thải:** Xây dựng mới 2 trạm xử lý nước

**TỶ LỆ LẤP ĐẦY:** 0%

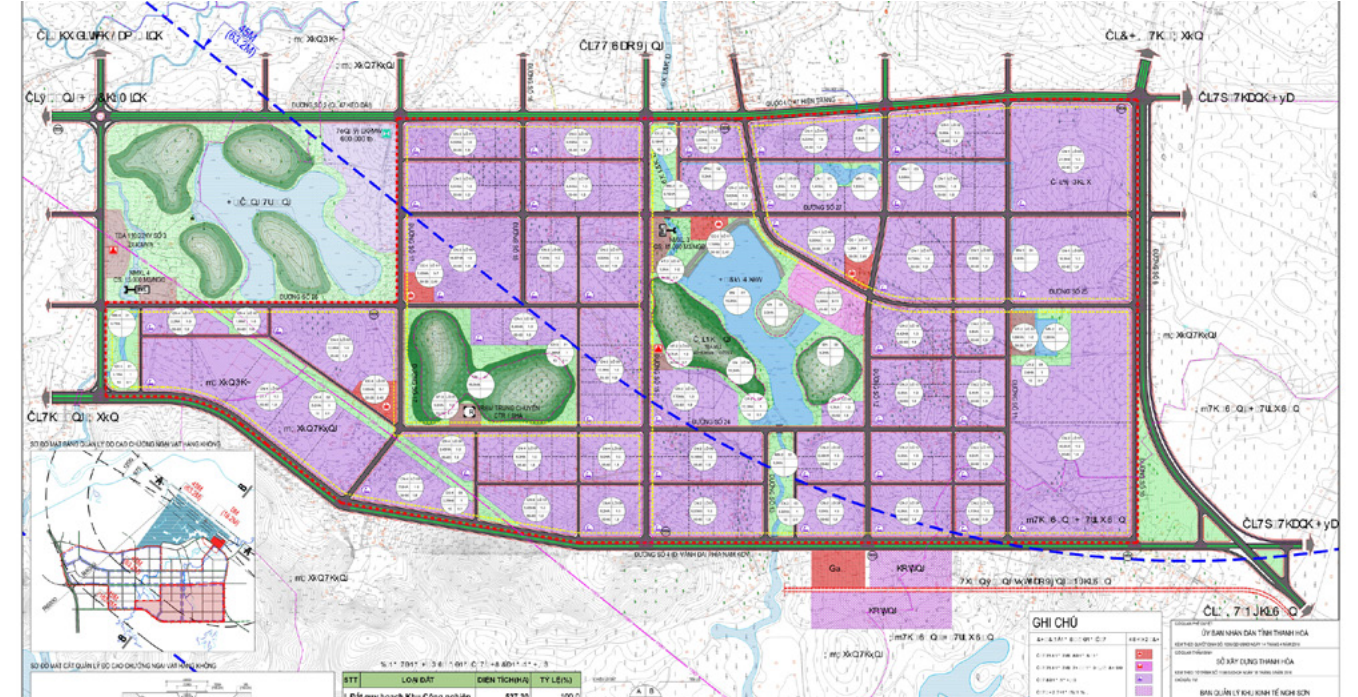


thải và hệ thống thoát nước thải riêng biệt để thu gom toàn bộ lưu lượng nước thải trong khu công nghiệp. Trạm số 1 công suất 17.000 m<sup>3</sup>/ngày đêm; Trạm số 2 công suất 10.000m<sup>3</sup>/ngày đêm.

**Xử lý chất thải rắn:** Chất thải rắn của khu công nghiệp được thu gom và vận chuyển đến khu xử lý chất thải rắn.

**Dịch vụ viễn thông:** Hạ tầng mạng băng rộng cấp quang phủ đến toàn bộ khu công nghiệp.

# KCN LAM SƠN – SAO VÀNG



**VỊ TRÍ:**

- Thuộc huyện Thọ Xuân và huyện Triệu Sơn
- Nằm cạnh trục đường Hồ Chí Minh, cách sân bay Thọ Xuân khoảng 2 km, cách cảng nước sâu Nghi Sơn 68km, cách thành phố Thanh Hóa 40 km và Thủ đô Hà Nội 180 km.

**DIỆN TÍCH:**

537,3 ha, đất công nghiệp 407 ha

**TÍNH CHẤT, CHỨC NĂNG, NGÀNH NGHỀ THU HÚT ĐẦU TƯ:**

Là khu công nghiệp hiện đại, đa ngành, sử dụng công nghệ cao, sản xuất, lắp ráp linh kiện điện tử, chip bán dẫn, thiết bị viễn thông...

**HẠ TẦNG KỸ THUẬT:**

**Nguồn điện:** được lấy từ 2 trạm biến áp TBA 110 KV số 2 công suất 63+63MVA và trạm biến áp TBA 110MV số 3 công suất 2x40MVA .

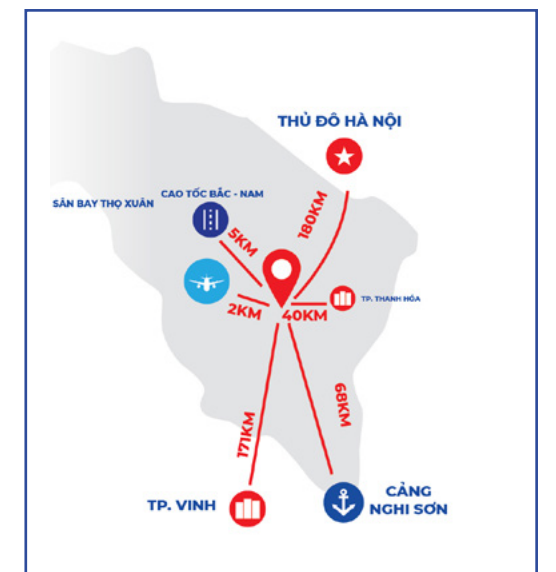
**Hệ thống đường giao thông:** trong khu công nghiệp với quy mô: đường chính: 43/25m - 6 làn xe;

**Hệ thống đèn cao áp chiếu sáng:** cột đèn cao 10m; khoảng cách

**Xây dựng nhà máy xử lý nước thải** 15.000mg/ ngđ theo tiêu chuẩn và công nghệ Nhật...

**Hệ thống cấp nước:** nguồn cấp nước cho KCN lấy từ nhà máy nước với công suất 54.000 m<sup>3</sup>/ng.đ.

**TỶ LỆ LẤP ĐẦY:** 0%



**Hệ thống thoát nước mưa:** Có hệ thống thoát nước mưa và kênh tiêu thủy lợi.

**Hệ thống viễn thông** cáp quang được cung cấp đầy đủ.

**Tiến độ đầu tư hạ tầng:** Đã hoàn thành công tác GPMB giai đoạn 1 khoảng 100ha; chủ đầu tư đang chuẩn bị mặt bằng để thi công các hạ tầng kỹ thuật thiết yếu như: Trạm xử lý nước thải, trạm điện, đường giao thông, san nền; dự kiến hoàn thành hạ tầng giai đoạn 01 vào tháng 01/2025.



# KHU CÔNG NGHIỆP TƯỢNG LĨNH



## VỊ TRÍ:

- Thuộc địa giới hành chính xã Trường Minh, xã Thăng Bình và xã Tượng Lĩnh, huyện Nông Cống, tỉnh Thanh Hoá.  
- Nằm dọc đường Sao Vàng - Nghi Sơn, cách Trung tâm TP. Thanh Hoá 35 km, thủ đô Hà Nội 185 km, Cảng hàng không Thọ Xuân 40 km, Cảng nước sâu Nghi Sơn 30 km, cách ga Minh Khôi khoảng 4 km, nút giao cao tốc Bắc - Nam 4 km.

## DIỆN TÍCH:

353 ha, đất công nghiệp: 232,02 ha

## TÍNH CHẤT, CHỨC NĂNG, NGÀNH NGHỀ THU HÚT ĐẦU TƯ:

Là khu công nghiệp có sử dụng công nghệ cao, ưu tiên các ngành nghề: lắp ráp linh kiện điện tử, viễn thông, công nghệ thông tin...

## HẠ TẦNG KỸ THUẬT:

**Nguồn điện:** Nguồn điện cấp cho khu công nghiệp được đấu nối từ Trạm 110 kV Nông Cống 2.  
**Nguồn nước:** Lấy từ Nhà máy nước Thăng Thọ, huyện Nông Cống.

**Xử lý nước thải:** Xây dựng 01 trạm xử lý nước thải cho khu công nghiệp tại vị trí phía Tây Nam với công suất: 5.300 m<sup>3</sup>/ngày.

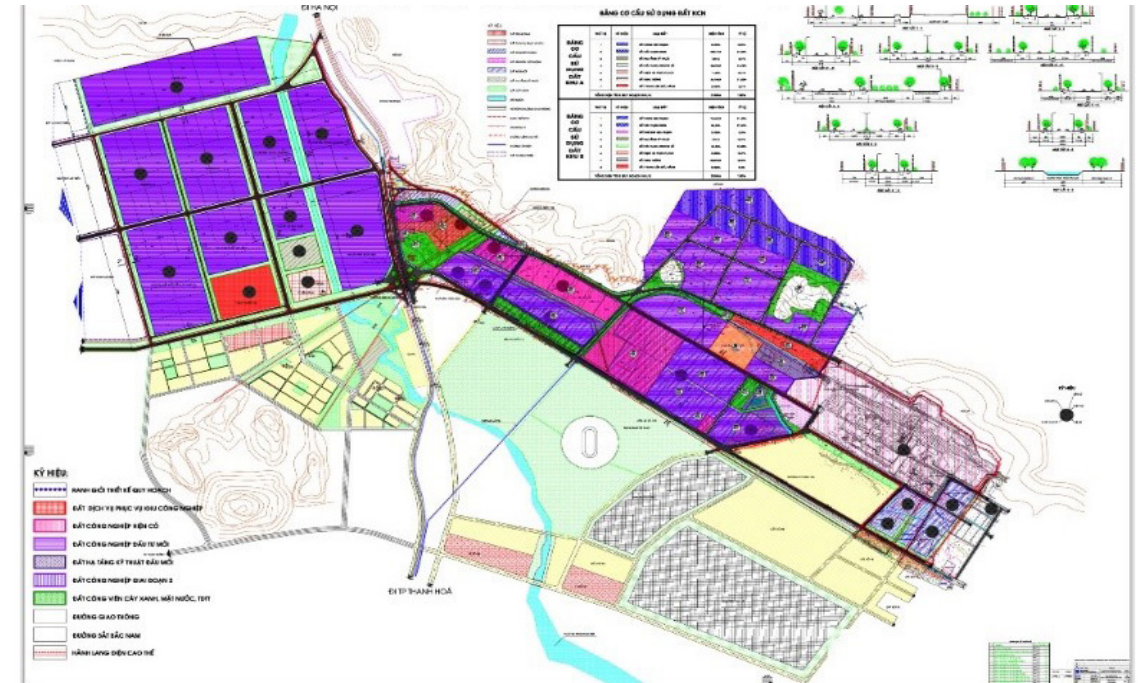
## TỶ LỆ LẤP ĐẦY: 0%



**Xử lý chất thải rắn:** Chất thải rắn được thu gom về các khu vực tập kết, thông qua các xe chuyên dụng thu gom vận chuyển về khu xử lý chất thải rắn tập trung của huyện Nông Cống.

**Dịch vụ viễn thông:** Hạ tầng mạng băng rộng cấp quang phủ đến toàn bộ khu công nghiệp.

# KHU CÔNG NGHIỆP BỈM SƠN



## VỊ TRÍ:

- Thuộc thị xã Bỉm Sơn và huyện Hà Trung ở phía Bắc tỉnh Thanh Hoá,  
- Nằm cạnh Quốc lộ 1A.  
- Cách trung tâm thành phố Thanh Hoá 35 km, cách thủ đô Hà Nội 120km về phía Nam; cách Cảng Hải Phòng 120 km, cảng Nghi Sơn 75 km, Cảng Hàng không Thọ Xuân 75 km; có tuyến đường sắt Bắc - Nam chạy qua.

## DIỆN TÍCH:

524,29 ha, được phân thành 3 khu:  
Bắc khu A: diện tích 163 ha, Nam Khu A: diện tích 145 ha và Khu B diện tích: 216,29 ha.

## TÍNH CHẤT, CHỨC NĂNG, NGÀNH NGHỀ THU HÚT ĐẦU TƯ:

Đệt may, da giày, sản xuất và lắp ráp ô tô, cơ khí chế tạo, sản xuất vật liệu xây dựng cao cấp, sản xuất kết cấu thép, điện tử, sản phẩm công nghệ cao, chế biến nông, lâm sản xuất khẩu.

## HẠ TẦNG KỸ THUẬT:

**Nguồn điện:** Nguồn điện được cung cấp liên tục và ổn định được lấy từ tuyến điện cao thế 110kV.

**Nguồn nước:** Nước được cung cấp ổn định từ nhà máy cung cấp nước với công suất 7.000 m<sup>3</sup>/ngày.

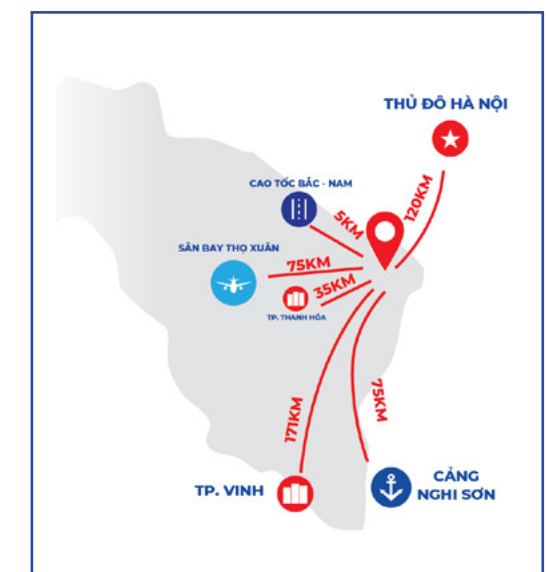
**Giao thông nội bộ:** Hệ thống đường giao thông nội bộ được thiết kế đồng bộ và hiện đại để phục vụ cho việc đi lại cho các phương tiện giao thông đến từng lô đất một cách dễ dàng, thuận tiện.

**Hệ thống chiếu sáng** được lắp đặt dọc theo các tuyến đường.

**Xử lý nước thải:** Hiện nay các nhà đầu tư đã triển khai đầu tư hoàn thiện hạ tầng Khu công nghiệp.

+ Nam khu A đã được đầu tư xây dựng hệ thống thu gom

## TỶ LỆ LẤP ĐẦY: 66,23%



và xử lý nước thải công suất 1.500 m<sup>3</sup>/ngày; Bắc khu A đã được đầu tư xây dựng hệ thống thu gom và xử lý nước thải công suất 6.000 m<sup>3</sup>/ngày.

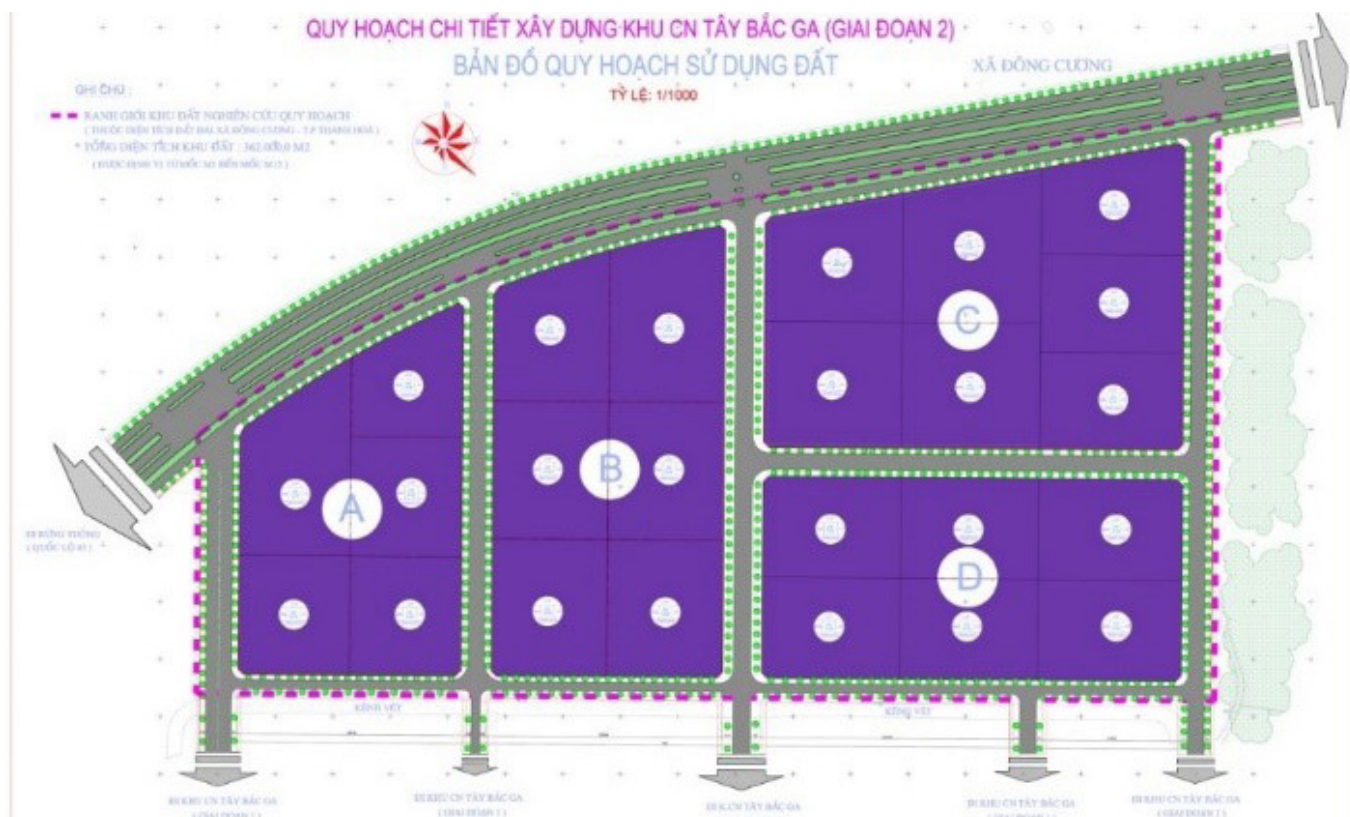
+ Khu B: đang đầu tư xây dựng hệ thống thu gom và xử lý nước thải với 01 module công suất 490 m<sup>3</sup>/ngày.

**Hệ thống thoát nước mưa:** Có hệ thống thoát nước mưa và kênh tiêu thủy lợi.

**Hệ thống viễn thông,** cấp quang được cung cấp đầy đủ.

- **Tình hình thu hút đầu tư:** tổng diện tích đất công nghiệp cho thuê khoảng 232,19 ha/350,56 ha diện tích đất công nghiệp có thể cho thuê.

# KCN ĐÌNH HƯƠNG - TÂY BẮC GA



## 📍 VỊ TRÍ

Vị trí: Phường Đông Thọ, thành phố Thanh Hóa  
 Nằm ở phía Bắc thành phố Thanh Hoá, sát Quốc lộ 1A, cách trung tâm thành phố 2 km, cách cảng Lễ Môn 7 km, cách ga đường sắt Bắc Nam Thanh Hoá 3 km.

## 📏 DIỆN TÍCH

180 ha

## ★ TÍNH CHẤT, CHỨC NĂNG, NGÀNH NGHỀ THU HÚT ĐẦU TƯ:

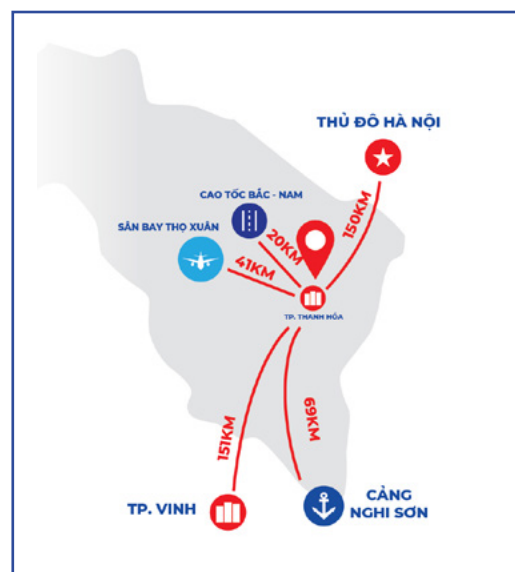
Là khu công nghiệp tập trung đa ngành nghề với quy mô vừa và nhỏ thuộc mọi thành phần kinh tế; ngành nghề thu hút đầu tư: Công nghiệp lắp máy, sửa chữa, cơ khí, may mặc, hàng gia dụng, kho tàng, chế biến Nông-Lâm sản, dịch vụ vận tải...

## 🏢 HẠ TẦNG KỸ THUẬT

Hệ thống cơ sở hạ tầng trong và ngoài KCN cơ bản hoàn thiện, dịch vụ công nghiệp thuận tiện; các công trình điện, nước đã được đầu tư đồng bộ đáp ứng nhu cầu của các nhà đầu tư.

**- Tình hình thu hút đầu tư:** đã cơ bản lấp đầy khu công nghiệp.

TỶ LỆ LẤP ĐẦY 94,1%



# TRUNG TÂM CÔNG NGHỆ THÔNG TIN TỈNH THANH HÓA



## 📍 VỊ TRÍ:

Thành phố Thanh Hóa

## 📏 DIỆN TÍCH:

7,35 ha.

## 🏢 HẠ TẦNG KỸ THUẬT:

Hạ tầng kỹ thuật hiện đại, khang trang, thuận tiện, với quỹ đất sạch; Tòa nhà điều hành 12 tầng đã được đầu tư đồng bộ với trang thiết bị hiện đại.

## ★ TÍNH CHẤT, CHỨC NĂNG, NGÀNH NGHỀ THU HÚT ĐẦU TƯ:

- Xây dựng Trung tâm lưu trữ dữ liệu của Khu vực (Digital Hub).

- Mở chi nhánh, văn phòng hoạt động trong Tòa nhà Trung tâm CNTT nhằm tạo hệ sinh thái doanh nghiệp công nghệ số.

- Đầu tư Tòa nhà Trung tâm CNTT tỉnh Thanh Hóa trở thành cơ sở đào tạo nguồn nhân lực, chuyển giao công nghệ chất lượng cao và hình thành trung tâm hỗ trợ thiết kế chip của quốc gia.

# CÁC KHU CÔNG NGHIỆP KHÁC

STT	TÊN KHU CÔNG NGHIỆP	VỊ TRÍ	DIỆN TÍCH (ha)	TỶ LỆ LẤP ĐẦY
1	Khu công nghiệp Lễ Môn	TP. Thanh Hóa	87,61	100%
2	Khu công nghiệp Hoàng Long	TP. Thanh Hóa	43	100%
3	Khu công nghiệp Thạch Quảng	Huyện Thạch Thành	100	6,1%
4	Khu công nghiệp Bãi Trành	Huyện Như Xuân	116	0%
5	Khu công nghiệp Ngọc Lặc	Huyện Ngọc Lặc	95,8	0%
6	Khu công nghiệp Hà Long	Huyện Hà Trung	550	0%
7	Khu công nghiệp Bắc Hoàng Hóa	Huyện Hoàng Hóa	273,8	0%
8	Khu công nghiệp Giang Quang Thịnh	Huyện Thiệu Hóa	300	0%
9	Khu công nghiệp Lưu Bình	Huyện Quảng Xương	470	0%
10	Khu công nghiệp Nga Tân	Huyện Nga Sơn	430	0%
11	Khu công nghiệp Đa Lộc	Huyện Hậu Lộc	100	0%
12	Khu công nghiệp Hà Lĩnh	Huyện Hà Trung	422	0%
13	Khu công nghiệp Phong Ninh	Huyện Yên Định	450	0%



## DANH MỤC CÁC CỤM CÔNG NGHIỆP ĐÃ ĐƯỢC THÀNH LẬP CÓ CHỦ ĐẦU TƯ HẠ TẦNG

TT	CỤM CÔNG NGHIỆP	VỊ TRÍ	QUY MÔ (ha)
		<b>TOÀN TỈNH</b>	<b>1,633.51</b>
<b>I</b>		<b>Đồng bằng</b>	<b>864.19</b>
1	CCN Phía Đông Bắc TP Thanh Hóa	Thành phố Thanh Hóa	19.50
2	CCN Hà Lĩnh II	Huyện Hà Trung	30.00
3	CCN Hà Long I	Huyện Hà Trung	74.80
4	CCN Vạn Thắng - Yên Thọ	H. Nông Cống và H. Như Thanh	44.48
5	CCN Tượng Lĩnh	Huyện Nông Cống	46.50
6	CCN Hoàng Sơn	Huyện Nông Cống	23.00
7	CCN Cầu Quan	Huyện Nông Cống	55.30
8	CCN Hợp Thắng	Huyện Triệu Sơn	70.00
9	CCN liên xã Dân Lý, Dân Lực, Dân Quyền	Huyện Triệu Sơn	50.00
10	CCN Thọ Minh	Huyện Thọ Xuân	18.00
11	CCN Xuân Lai	Huyện Thọ Xuân	14.98
12	CCN Thọ Nguyên	Huyện Thọ Xuân	18.35
13	CCN số 2, TT Quán Lào	Huyện Yên Định	59.83
14	CCN TT Quán Lào	Huyện Yên Định	72.96
15	CCN TT Vạn Hà	Huyện Thiệu Hóa	17.64
16	CCN Đông Ninh	Huyện Đông Sơn	14.94
17	CCN Đông Vãn	Huyện Đông Sơn	20.00
18	CCN Vĩnh Minh	Huyện Vĩnh Lộc	30.00
19	CCN Vĩnh Hòa	Huyện Vĩnh Lộc	29.40
20	CCN phía Tây Nam TP TH	TP Thanh Hóa và H. Quảng Xương	65.00
21	CCN Hậu Hiến	Huyện Thiệu Hóa	17.55
22	CCN số 2 Vạn Hà	Huyện Thiệu Hóa	23.36
23	CCN Ngọc Vũ	Huyện Thiệu Hóa	48.60
<b>II</b>		<b>Ven biển</b>	<b>363.80</b>
24	CCN Quảng Châu - Quảng Thọ	TP Sầm Sơn	22.50
25	CCN Nham Thạch	Huyện Quảng Xương	13.86
26	CCN Cống Trúc	Huyện Quảng Xương	50.00
27	CCN Quảng Yên	Huyện Quảng Xương	60.00
28	CCN Thái - Thắng	Huyện Hoằng Hóa	30.71
29	CCN Bắc Hoằng Hóa	Huyện Hoằng Hóa	50.00
30	CCN Hòa Lộc	Huyện Hậu Lộc	19.00
31	Cụm CN LN Tiến Lộc	Huyện Hậu Lộc	6.00
32	CCN Tư Sy	Huyện Nga Sơn	12.40
33	CCN Tam Linh	Huyện Nga Sơn	37.07
34	CCN Liên Hoa	Huyện Hậu Lộc	38.43
35	CCN Thuần Lộc	Huyện Hậu Lộc	23.83
<b>III</b>		<b>Miền núi</b>	<b>405.52</b>
36	CCN Cẩm Châu	Huyện Cẩm Thủy	25.00
37	CCN Văn Du	Huyện Thạch Thành	50.00
38	CCN Xuân Hòa	Huyện Như Xuân	30.00
39	CCN Thượng Ninh	Huyện Như Xuân	20.00
40	CCN Điển Trung	Huyện Bá Thước	30.19
41	CCN Khe Hạ	Huyện Thường Xuân	49.20
42	CCN Cẩm Sơn	Huyện Cẩm Thủy	49.88
43	CCN Hải Long - Xuân Khang	Huyện Như Thanh	48.85
44	CCN Bãi Trành	Huyện Như Xuân	33.66
45	CCN Thạch Bình	Huyện Thạch Thành	68.74

## CÁC CỤM CÔNG NGHIỆP >>

# ĐẦU TƯ NƯỚC NGOÀI VÀO TỈNH THANH HÓA THEO QUỐC GIA VÀ VÙNG LÃNH THỔ

(Đến tháng 4 năm 2024)

Thứ tự	Quốc gia và vùng lãnh thổ	Số dự án	Tổng vốn đầu tư đăng ký (triệu USD)
1	 Nhật Bản	19	6.600
2	 Kuwait	02	3.200
3	 Hàn Quốc	46	1.676
4	 Đài Loan (Trung Quốc)	26	734
5	 Singapore	13	387
6	 British Virgin Islands	06	268
7	 Hồng Kông (Trung Quốc)	21	240
8	 Trung Quốc	21	194
9	 Châu Âu	06	55
10	 Các quốc gia và vùng lãnh thổ khác	08	84

## ĐẦU MỐI HỖ TRỢ ĐẦU TƯ

### TRUNG TÂM XÚC TIẾN ĐẦU TƯ, THƯƠNG MẠI VÀ DU LỊCH TỈNH THANH HÓA

Địa chỉ: 32 Đại lộ Lê Lợi, P Điện Biên, TP Thanh Hoá, Thanh Hoá.  
Điện thoại: 0237 3716 867 | Email: trungtamxuctien@thanhhoa.gov.vn

### SỞ KẾ HOẠCH VÀ ĐẦU TƯ

Địa chỉ: 45B Đại lộ Lê Lợi, P Lam Sơn, TP Thanh Hóa, Thanh Hóa.  
Số điện thoại: 0237 3852 366 | Email: skhdt@thanhhoa.gov.vn

### BAN QUẢN LÝ KHU KINH TẾ NGHI SƠN VÀ CÁC KHU CÔNG NGHIỆP

Địa chỉ: Phường Trúc Lâm, Thị xã Nghi Sơn, Thanh Hóa.  
Số điện thoại: 02373.617.237 | Email: bqlkktns@thanhhoa.gov.vn

### SỞ CÔNG THƯƠNG

Địa chỉ: Đại lộ Lê Lợi, P. Đông Hương, TP Thanh Hóa, Thanh Hóa.  
Số điện thoại: 02373 852103 | Email: sct@thanhhoa.gov.vn

### SỞ VĂN HOÁ, THỂ THAO VÀ DU LỊCH

Địa chỉ: 101 Nguyễn Trãi, P Ba Đình, TP. Thanh Hóa, Thanh Hóa.  
Số điện thoại: 0237 6660000 | Email: svhttdl@thanhhoa.gov.vn





Cơ quan thực hiện:

## TRUNG TÂM XÚC TIẾN ĐẦU TƯ, THƯƠNG MẠI VÀ DU LỊCH TỈNH THANH HÓA

Địa chỉ: số 32, Đại Lộ Lê Lợi, P. Điện Biên, TP. Thanh Hóa, tỉnh Thanh Hóa  
Điện thoại: (+84) 2373 716 867 | Email: [trungtamxuctien@thanhhoa.gov.vn](mailto:trungtamxuctien@thanhhoa.gov.vn)

TÀI LIỆU  
XÚC TIẾN ĐẦU TƯ  
TỈNH THANH HÓA  
QUÉT MÃ QR >>

