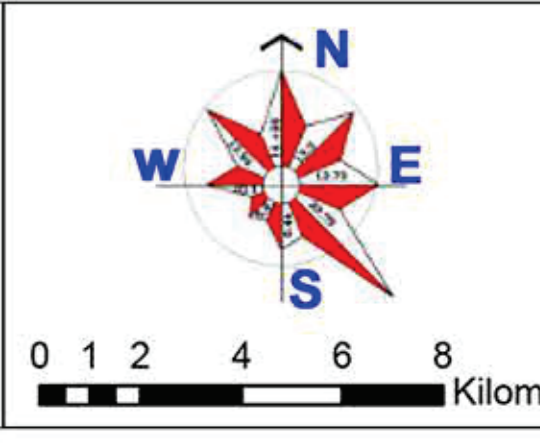
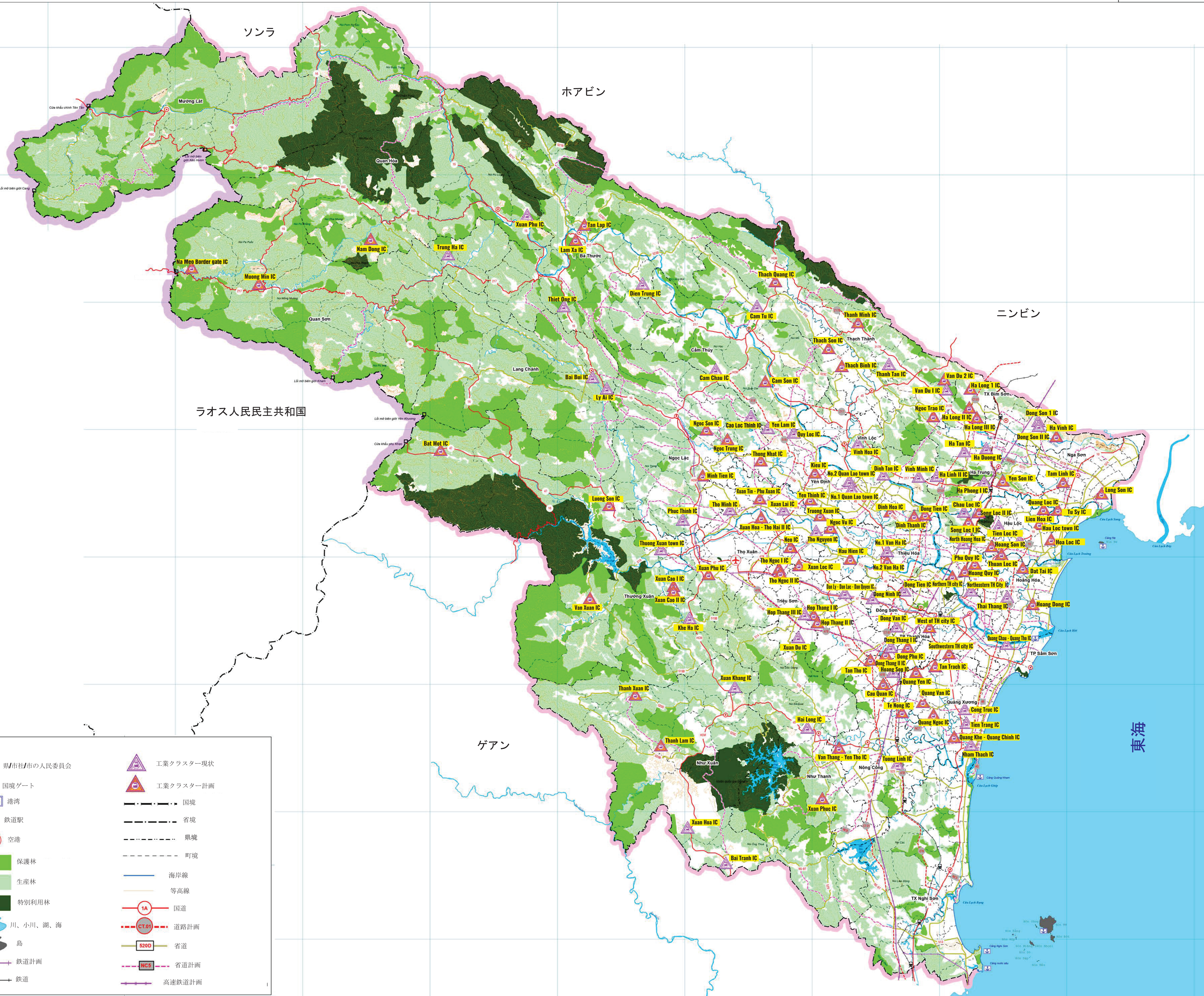


2045年を見据えた2021～2030年期間のタインホア省計画 2030年までの産業クラスター発展計画地図



2021～2030年期間タンホア省工業クラスターの開発計画

| 番号 | 工業クラスター名 | 場所 | 面積 (km ²) | |
|-------------|---------------------------|---|-----------------------|-------------|
| | | | 2020年 まで | 2030年 以降 |
| I 合計 | | | | |
| | 合計 | | 6,007.20 | 6,000.00 |
| 1 | Thanh Hoa 市 | | 131.1 | 131.1 |
| 2 | Thanh Hoa市の北工業クラスター | Long Anh 町 | 19.5 | 19.5 |
| 3 | Thanh Hoa市の東工業クラスター | Thị trấn Đông Thành | 26.6 | 26.6 |
| 4 | Thanh Hoa市の南西工業クラスター | Quang Trach H., Tân Phong 町, Quang Xuyen 町 | 65.0 | 65.0 |
| 5 | Thanh Hoa市の西工業クラスター | Ấp Hưng 町 | 20.0 | 20.0 |
| 6 | Bia Sơn 郡 | | 81.0 | 81.0 |
| 7 | Bia Sơn 工業クラスター | Dông Sơn 町 | 45.0 | 45.0 |
| 8 | Dông Sơn 工業クラスター | Dông Sơn 町 | 36.0 | 36.0 |
| 9 | Bà Trạng 郡 | | 448.2 | 448.2 |
| 10 | Bà Trạng 工業クラスター | Hà Trạng 町 | 110.0 | 110.0 |
| 11 | Bà Trạng 工業クラスター | Hà Trạng 町 | 50.0 | 50.0 |
| 12 | Bà Trạng 工業クラスター | Hà Trạng 町 | 50.0 | 50.0 |
| 13 | Bà Trạng 工業クラスター | Hà Trạng 町 | 28.4 | 28.4 |
| 14 | Bà Trạng 工業クラスター | Hà Trạng 町 | 74.8 | 74.8 |
| 15 | Bà Trạng 工業クラスター | Hà Trạng 町 | 74.0 | 74.0 |
| 16 | Bà Trạng 工業クラスター | Hà Trạng 町 | 74.0 | 74.0 |
| 17 | Bà Trạng 工業クラスター | Hà Trạng 町 | 49.0 | 49.0 |
| 18 | Bà Trạng 工業クラスター | Hà Trạng 町 | 30.0 | 30.0 |
| 19 | Bà Trạng 工業クラスター | Hà Trạng 町 | 262.67 | 262.67 |
| 20 | Bà Trạng 工業クラスター | Hà Trạng 町 | 23.0 | 23.0 |
| 21 | Thượng Lưu 工業クラスター | Thượng Lưu 町, Thành Bình 町 | 50.0 | 50.0 |
| 22 | Trình Bình 工業クラスター | Trình Bình 町, Hương Sơn 町 | 55.20 | 55.20 |
| 23 | Cao Phong 工業クラスター | Yên Thành H., Sông Công H., Yên Thọ H., Mù Thuông 町 | 49.87 | 49.87 |
| 24 | Tân Sơn 工業クラスター | Tân Sơn 町 | 40.0 | 40.0 |
| 25 | Tân Thọ 工業クラスター | Tân Thọ 町 | 44.5 | 44.5 |
| 26 | Triệu Sơn 郡 | | 276.0 | 276.0 |
| 27 | Bùn Lũy - Bùn Lũy 工業クラスター | Bùn Lũy - Bùn Lũy - Bùn Quyển 町 | 70.0 | 70.0 |
| 28 | Hợp Thành 工業クラスター | Hợp Thành 町 | 70.0 | 70.0 |
| 29 | Hợp Thành 工業クラスター | Hợp Thành 町 | 50.0 | 50.0 |
| 30 | Xuân Lạc 工業クラスター | Xuân Lạc 町 | 15.0 | 15.0 |
| 31 | Hợp Thành 工業クラスター | Hợp Thành 町 | 70.0 | 70.0 |
| 32 | Hợp Thành 工業クラスター | Hợp Thành 町 | 25.0 | 25.0 |
| 33 | Hợp Thành 工業クラスター | Hợp Thành 町 | 70.0 | 70.0 |
| 34 | Hợp Thành 工業クラスター | Hợp Thành 町 | 25.0 | 25.0 |
| 35 | Hợp Thành 工業クラスター | Hợp Thành 町 | 70.0 | 70.0 |
| 36 | Hợp Thành 工業クラスター | Hợp Thành 町 | 70.0 | 70.0 |
| 37 | Hợp Thành 工業クラスター | Hợp Thành 町 | 70.0 | 70.0 |
| 38 | Hợp Thành 工業クラスター | Hợp Thành 町 | 70.0 | 70.0 |
| 39 | Hợp Thành 工業クラスター | Hợp Thành 町 | 70.0 | 70.0 |
| 40 | Hợp Thành 工業クラスター | Hợp Thành 町 | 70.0 | 70.0 |
| 41 | Hợp Thành 工業クラスター | Hợp Thành 町 | 70.0 | 70.0 |
| 42 | Hợp Thành 工業クラスター | Hợp Thành 町 | 70.0 | 70.0 |
| 43 | Hợp Thành 工業クラスター | Hợp Thành 町 | 70.0 | 70.0 |
| 44 | Hợp Thành 工業クラスター | Hợp Thành 町 | 70.0 | 70.0 |
| 45 | Hợp Thành 工業クラスター | Hợp Thành 町 | 70.0 | 70.0 |
| 46 | Hợp Thành 工業クラスター | Hợp Thành 町 | 70.0 | 70.0 |
| 47 | Hợp Thành 工業クラスター | Hợp Thành 町 | 70.0 | 70.0 |
| 48 | Hợp Thành 工業クラスター | Hợp Thành 町 | 70.0 | 70.0 |
| 49 | Hợp Thành 工業クラスター | Hợp Thành 町 | 70.0 | 70.0 |
| 50 | Hợp Thành 工業クラスター | Hợp Thành 町 | 70.0 | 70.0 |
| 51 | Hợp Thành 工業クラスター | Hợp Thành 町 | 70.0 | 70.0 |
| 52 | Hợp Thành 工業クラスター | Hợp Thành 町 | 70.0 | 70.0 |
| 53 | Hợp Thành 工業クラスター | Hợp Thành 町 | 70.0 | 70.0 |
| 54 | Hợp Thành 工業クラスター | Hợp Thành 町 | 70.0 | 70.0 |
| 55 | Hợp Thành 工業クラスター | Hợp Thành 町 | 70.0 | 70.0 |
| 56 | Hợp Thành 工業クラスター | Hợp Thành 町 | 70.0 | 70.0 |
| 57 | Hợp Thành 工業クラスター | Hợp Thành 町 | 70.0 | 70.0 |
| 58 | Hợp Thành 工業クラスター | Hợp Thành 町 | 70.0 | 70.0 |
| 59 | Hợp Thành 工業クラスター | Hợp Thành 町 | 70.0 | 70.0 |
| 60 | Hợp Thành 工業クラスター | Hợp Thành 町 | 70.0 | 70.0 |
| 61 | Hợp Thành 工業クラスター | Hợp Thành 町 | 70.0 | 70.0 |
| 62 | Hợp Thành 工業クラスター | Hợp Thành 町 | 70.0 | 70.0 |
| 63 | Hợp Thành 工業クラスター | Hợp Thành 町 | 70.0 | 70.0 |
| 64 | Hợp Thành 工業クラスター | Hợp Thành 町 | 70.0 | 70.0 |
| 65 | Hợp Thành 工業クラスター | Hợp Thành 町 | 70.0 | 70.0 |
| 66 | Hợp Thành 工業クラスター | Hợp Thành 町 | 70.0 | 70.0 |
| 67 | Hợp Thành 工業クラスター | Hợp Thành 町 | 70.0 | 70.0 |
| 68 | Hợp Thành 工業クラスター | Hợp Thành 町 | 70.0 | 70.0 |
| 69 | Hợp Thành 工業クラスター | Hợp Thành 町 | 70.0 | 70.0 |
| 70 | Hợp Thành 工業クラスター | Hợp Thành 町 | 70.0 | 70.0 |
| 71 | Hợp Thành 工業クラスター | Hợp Thành 町 | 70.0 | 70.0 |
| 72 | Hợp Thành 工業クラスター | Hợp Thành 町 | 70.0 | 70.0 |
| 73 | Hợp Thành 工業クラスター | Hợp Thành 町 | 70.0 | 70.0 |
| 74 | Hợp Thành 工業クラスター | Hợp Thành 町 | 70.0 | 70.0 |
| 75 | Hợp Thành 工業クラスター | Hợp Thành 町 | 70.0 | 70.0 |
| 76 | Hợp Thành 工業クラスター | Hợp Thành 町 | 70.0 | 70.0 |
| 77 | Hợp Thành 工業クラスター | Hợp Thành 町 | 70.0 | 70.0 |
| 78 | Hợp Thành 工業クラスター | Hợp Thành 町 | 70.0 | 70.0 |
| 79 | Hợp Thành 工業クラスター | Hợp Thành 町 | 70.0 | 70.0 |
| 80 | Hợp Thành 工業クラスター | Hợp Thành 町 | 70.0 | 70.0 |
| 81 | Hợp Thành 工業クラスター | Hợp Thành 町 | 70.0 | 70.0 |
| 82 | Hợp Thành 工業クラスター | Hợp Thành 町 | 70.0 | 70.0 |
| 83 | Hợp Thành 工業クラスター | Hợp Thành 町 | 70.0 | 70.0 |
| 84 | Hợp Thành 工業クラスター | Hợp Thành 町 | 70.0 | 70.0 |
| 85 | Hợp Thành 工業クラスター | Hợp Thành 町 | 70.0 | 70.0 |
| 86 | Hợp Thành 工業クラスター | Hợp Thành 町 | 70.0 | 70.0 |
| 87 | Hợp Thành 工業クラスター | Hợp Thành 町 | 70.0 | 70.0 |
| 88 | Hợp Thành 工業クラスター | Hợp Thành 町 | 70.0 | 70.0 |
| 89 | Hợp Thành 工業クラスター | Hợp Thành 町 | 70.0 | 70.0 |
| 90 | Hợp Thành 工業クラスター | Hợp Thành 町 | 70.0 | 70.0 |
| 91 | Hợp Thành 工業クラスター | Hợp Thành 町 | 70.0 | 70.0 |
| 92 | Hợp Thành 工業クラスター | Hợp Thành 町 | 70.0 | 70.0 |
| 93 | Hợp Thành 工業クラスター | Hợp Thành 町 | 70.0 | 70.0 |
| 94 | Hợp Thành 工業クラスター | Hợp Thành 町 | 70.0 | 70.0 |
| 95 | Hợp Thành 工業クラスター | Hợp Thành 町 | 70.0 | 70.0 |
| 96 | Hợp Thành 工業クラスター | Hợp Thành 町 | 70.0 | 70.0 |
| 97 | Hợp Thành 工業クラスター | Hợp Thành 町 | 70.0 | 70.0 |
| 98 | Hợp Thành 工業クラスター | Hợp Thành 町 | 70.0 | 70.0 |
| 99 | Hợp Thành 工業クラスター | Hợp Thành 町 | 70.0 | 70.0 |
| 100 | Hợp Thành 工業クラスター | Hợp Thành 町 | 70.0 | 70.0 |



注釈

- 県市町村の人民委員会
- 国境ゲート
- ⚓ 港湾
- ✈ 空港
- 保護林
- 生産林
- 特別利用林
- 川、小川、湖、海
- 島
- 鉄道計画
- 鉄道
- ▲ 工業クラスター現状
- ▲ 工業クラスター計画
- 国境
- 省境
- 県境
- 町境
- 海岸線
- 等高線
- 国道
- 道路計画
- 省道
- 省道計画
- 高速鉄道計画

